

## REPORTE DE ANÁLISIS

**Cliente:** JAN DE NUL N.V

Ed. Torre The Point – Puerto Santa Ana, piso 32, oficina 2207  
Telf: 0969478880

**Atn:** Ing. Yaliza García

**Proyecto:** EIA MIMG

**Muestra Recibida:** 12-ene.-21

**Tipo de Muestra:** 1 Muestra de Agua Natural

**Análisis Completado:** 25-ene.-21

**Número reporte Gruentec:** 2101107-AG003

**Fecha de Emisión:** 26-ene.-21

Identificación de la muestra:	EIA MIMG_ BARRA INTERNA 2-FLUJO	Límite Máximo Permisible Tabla 2. Agua marina y de estuario Anexo 1, Acuerdo Ministerial 097-A, TULSMA <sup>a1)</sup>	Método Adaptado de Referencia / Método Interno
<b>Fecha de Muestreo:</b>	12-ene.-21		
<b>No. Reporte Gruentec:</b>	2101107-AG003		
<b>Parámetros de campo:</b>			
pH <sup>(1,2,3)</sup>	7.2	6.5 - 9.5	SM 4500 H / MM-AG/S-01
Conductividad en Campo $\mu\text{S/cm}$ <sup>(1,2,3)</sup>	44000	N/A	EPA 9050 A / MM-AG/S-02
Temperatura $^{\circ}\text{C}$ <sup>(1,2,3)</sup>	28.9	N/A	SM 2550 / MM-AG-43
Oxígeno disuelto $\text{mg/l}$ <sup>(1,2,3)</sup>	5.6	N/A	SM 4500 O,G / MM-AG-03
Oxígeno saturación % <sup>(1,2,3)</sup>	73.2	> 60	SM 4500 O,G / MM-AG-03
<b>Parámetros realizados en el Laboratorio</b>			
<b>Físico Químico:</b>			
Salinidad $\text{‰}$ <sup>(1,2) ^</sup>	31	N/A	EPA 9050 A/Cálculo
Turbidez FAU/NTU <sup>(1,2) ^</sup>	84	N/A	HACH 8237 / MM-AG-04
<b>Aniones y No Metales:</b>			
Nitrito $\text{mg/l}$ <sup>(1,2) ^</sup>	<2.5 <sup>1)</sup>	200	EPA 300.1 / MM-AG-37
<b>Parámetros Orgánicos:</b>			
Aceites y Grasas $\text{mg/l}$ <sup>(1,2) ^</sup>	<0.3	0.3	EPA 1664 / MM-AG/S-32
Fenoles $\text{mg/l}$ <sup>(1,2) ^</sup>	<0.02 <sup>12)</sup>	0.001	EPA 420.1 / MM-AG-25
Hidrocarburos totales de petróleo (C8-C40) $\text{mg/l}$ <sup>(1,2) ^</sup>	<0.3	0.5	EPA 8015 D / MM-AG-23
Sustancias Tensoactivas $\text{mg/l}$ <sup>(1,2) ^</sup>	<0.4 <sup>12)</sup>	0.5	SM 5540 / MM-AG-26
<b>Metales totales:</b>			
Aluminio $\text{mg/l}$ <sup>(1,2) ^</sup>	5.3 <sup>12) q)</sup>	1.5	EPA 6020 B / MM-AG/S-39
Arsénico $\text{mg/l}$ <sup>(1,2) ^</sup>	<0.01 <sup>12) q)</sup>	0.05	EPA 6020 B / MM-AG/S-39
Bario $\text{mg/l}$ <sup>(1,2) ^</sup>	0.061 <sup>12) q)</sup>	1	EPA 6020 B / MM-AG/S-39
Cadmio $\text{mg/l}$ <sup>(1,2) ^</sup>	<0.002 <sup>12) q)</sup>	0.005	EPA 6020 B / MM-AG/S-39
Cobalto $\text{mg/l}$ <sup>(1,2) ^</sup>	<0.002 <sup>12) q)</sup>	0.2	EPA 6020 B / MM-AG/S-39
Cobre $\text{mg/l}$ <sup>(1,2) ^</sup>	<0.1 <sup>12) q)</sup>	0.005	EPA 6020 B / MM-AG/S-39
Cromo $\text{mg/l}$ <sup>(1,2) ^</sup>	<0.004 <sup>12) q)</sup>	0.05	EPA 6020 B / MM-AG/S-39
Hierro $\text{mg/l}$ <sup>(1,2) ^</sup>	5.8 <sup>12) q)</sup>	0.3	EPA 6020 B / MM-AG/S-39
Manganeso $\text{mg/l}$ <sup>(1,2) ^</sup>	0.021 <sup>12) q)</sup>	0.1	EPA 6020 B / MM-AG/S-39



## REPORTE DE ANÁLISIS

**Cliente:** JAN DE NUL N.V  
Ed. Torre The Point – Puerto Santa Ana, piso 32, oficina 2207  
Telf: 0969478880

**Atn:** Ing. Yaliza García

**Proyecto:** EIA MIMG

**Muestra Recibida:** 12-ene.-21

**Tipo de Muestra:** 1 Muestra de Agua Natural

**Análisis Completado:** 25-ene.-21

**Número reporte Gruentec:** 2101107-AG003

**Fecha de Emisión:** 26-ene.-21

Identificación de la muestra:	EIA MIMG_ BARRA INTERNA 2 -FLUJO	Límite Máximo Permisible Tabla 2. Agua marina y de estuario Anexo 1, Acuerdo Ministerial 097-A, TULSMA <sup>a1)</sup>	Método Adaptado de Referencia / Método Interno
<b>Fecha de Muestreo:</b>	12-ene.-21		
<b>No. Reporte Gruentec:</b>	2101107-AG003		
<b>Metales totales:</b>			
Mercurio mg/l <sup>(1,2) ^</sup>	<0.002 <sup>(2) q)</sup>	0.0001	EPA 6020 B / MM-AG/S-39
Níquel mg/l <sup>(1,2) ^</sup>	<0.02 <sup>(2) q)</sup>	0.1	EPA 6020 B / MM-AG/S-39
Plomo mg/l <sup>(1,2) ^</sup>	<0.01 <sup>(2) q)</sup>	0.001	EPA 6020 B / MM-AG/S-39
Zinc mg/l <sup>(1,2) ^</sup>	<0.1 <sup>(2) q)</sup>	0.015	EPA 6020 B / MM-AG/S-39

### Registros y Acreditaciones:

<sup>(1)</sup> Acreditación No. SAE LEN 05-008

<sup>(2)</sup> Registro SA / MDMQ No. LEA-R-005

<sup>(3)</sup> Acreditación A2LA Cert. No.4290.01

Los ensayos marcados con (\*) no están dentro del alcance de acreditación del SAE

Los ensayos marcados con (^) no están dentro del alcance de acreditación A2LA

N/A - No Aplica

a1) Criterios de calidad admisibles para la preservación de la vida acuática y silvestre en aguas dulces, marinas y estuarios.

l1) La muestra presenta características que hicieron necesario aplicar dilución 50X.

l2) La muestra presenta características que hicieron necesario aplicar dilución 20X.

q) Digestión : EPA 3005a

Todos los parámetros presentados fueron realizados en el Laboratorio Matriz Quito, exceptuando los

marcados con las letras r), s) ó t)

INCERTIDUMBRE (U) para pH = 0.2 unidades

INCERTIDUMBRE (U):

Aceites y Grasas en Aguas = 10%; Conductividad en campo = 11%; Determinación de temperatura = 18%; Fenoles = 16%;

Metales en Agua = 18%; Oxígeno campo = 12%; Salinidad = 7%; Sustancias Tensioactivas = 11%; Turbidez = 15%;

Nitrito = 18%; TPH = 24%

Cálculo: C +/- (UxC/100) en donde: C=valor medido; U= incertidumbre %.

Q U E O S S A C E U J C E  
O U V U O S S C A  
U U U Q E

**Ing. Isabel Estrella**

**Gerente de Operaciones**

Nota 1: Estos análisis, opiniones y/o interpretaciones están basados en el material e información provistos por el cliente para quien se ha realizado este informe en forma exclusiva y confidencial. Esta información podría afectar la validez de los resultados, Gruentec Cía. Ltda. no se responsabiliza por dicha información.

Nota 2: La toma de muestras fue realizada por el personal técnico de Gruentec Cía. Ltda., se adjunta el registro de muestreo como parte del informe. La identificación de la muestra, y el nombre del proyecto es información entregada por el cliente, Gruentec no se responsabiliza por la misma.

Nota 3: El cliente puede solicitar la fecha de análisis de los parámetros en caso de requerirlo.

**REGISTRO DE TOMA DE MUESTRA DE AGUA SIMPLE**



INFORMACIÓN GENERAL	
EMPRESA:	JAN DE NUL N.V
ACTIVIDAD DE LA EMPRESA:	Profundización, operación y mantenimiento del canal de acceso a Guayaquil 24/7. Obras de dragado
PROYECTO:	Monitoreo mensual de aguas - EIA MIMG
DIRECCIÓN TOMA DE MUESTRA:	Provincia Guayas, cantón Guayaquil, parroquia Posorja, sector Canal de Guayaquil - Posorja.
TÉCNICO EMPRESA:	Ing. Yaliza García
TÉCNICO GRUENTEC:	Ing. José Barba / Ing. Erick Moreno

IDENTIFICACIÓN DE LA MUESTRA			
Identificación de la muestra:	EIA MIMG_BARRA INTERNA 2 - FLUJO	Identificación Gruentec:	JDN-2101107-AG003
Fecha y hora de toma de muestra:	12/01/2021 - 9:00	Cadena de Custodia N°:	17895
Fecha de análisis completado (1):	16/01/2021	Fecha de emisión (2):	26/01/2021

Coordenadas geográficas (3):	17 M	E	607751	Error:	± 3 m
		N	9732248	Datum:	WGS84

METODOLOGÍA
<p>La toma de muestras de agua se basa en lo establecido en las normas y metodologías de referencia:</p> <ul style="list-style-type: none"> <li>- Norma de Calidad Ambiental y Descargas de Efluentes: Recurso Agua, ANEXO 1, A.M. 097, LIBRO VI, TULSMA.</li> <li>- Norma Técnica para el Control de Descargas Líquidas (NT002). Código Municipal para el Distrito Metropolitano de Quito.</li> <li>- Métodos Estándar, Edición 23, 2017. Capítulo 1060. Recolección y conservación de muestras, Método estándar para el análisis de agua y aguas residuales.</li> <li>- Norma ISO 5667:2006-01. Calidad del agua. Muestreo. Parte 1: Guía para el diseño de los programas de muestreo y técnicas de muestreo.</li> <li>- Norma ISO 5667:2006-05. Guía sobre muestreo de agua potable de obras de tratamiento y sistemas de distribución por tuberías.</li> <li>- Norma ISO 5667:2006-06. Guía sobre muestreo de ríos y arroyos.</li> <li>- Norma ISO 5667:2006-09. Guía sobre muestreo de aguas marinas.</li> <li>- NTE INEN 1108:2014-01. Agua potable. Requisitos.</li> <li>- NTE INEN 2169:98 Agua: Calidad del agua, muestreo, manejo y conservación de muestras.</li> <li>- NTE INEN 2176:98 Agua: Calidad del agua, muestreo, técnicas de muestreo.</li> </ul>

TIPO DE MUESTRA					
Matriz de la muestra:	Agua marina				
Facilidades del sitio de toma de muestra:	Sitio accesible en transporte marino.				
Tipo de descarga:	Frecuencia de la descarga (horas de descarga al día):	Tipo de cuerpo receptor al cual se descarga:	Tipo de tratamiento (físico, químico, biológico):	Tiempo de tratamiento por día (horas):	Días de operación por semana:
N/A	N/A	N/A	N/A	N/A	N/A

SITIO DE MUESTREO						
Descripción física y observaciones del sitio de toma de muestra						
Muestra de agua superficial marina tomada en la denomina zona de Barra Interna 2, según las coordenadas proporcionadas por el cliente y que constan en su PMA.						
Condiciones meteorológicas (Alto-Medio-Bajo-Ausencia)	Lluvia:	Ausencia	Humedad:	Medio	Viento:	Medio

**IDENTIFICACIÓN DE LA MUESTRA**

Identificación de la muestra:	EIA MIMG_BARRA INTERNA 2 - FLUJO	Identificación Gruentec:	JDN-2101107-AG003
-------------------------------	----------------------------------	--------------------------	-------------------

**APARIENCIA DE LA MUESTRA<sup>(4)</sup>  
(Ausencia o Presencia)**

Olor	Ausencia	Sólidos suspendidos	Presencia
Color	Presencia	Materia flotante	Ausencia
Espuma	Ausencia	Aceites y grasas	Ausencia
Turbidez	Presencia	Otro (algas, etc.)	Ausencia

**VERIFICACIÓN DE EQUIPOS**

Equipos utilizados:			Parámetro:	Valor del estándar:				Observaciones:
Equipos:	Sondas:	Hora:						
MULP 18	ELEC 130	6:40	pH [N/A]:	7 ≈	7.07	8 ≈	8.03	Verificación del parámetro pH
MULP 18	ELEC 114	6:40	Conductividad [µS/cm]:	1000 ≈	1005	1412 ≈	1410	Verificación del parámetro Conductividad
MULP 18	N/A	6:40	Temperatura [°C]:	OK				Verificación del parámetro Temperatura
MULP 18	ELEC 164	6:40	Oxígeno de Saturación [%]:	100 ≈	97.7			Verificación del parámetro Oxígeno de Saturación

**MEDICIÓN DE PARAMETROS IN SITU<sup>(5)</sup>**

Parámetro	Unidades	Valor	Duplicado	Parámetro	Unidades	Valor	Duplicado
pH	-	7.20	7.21	Turbidez	[NTU]	n.d.	n.d.
Conductividad	[uS/cm]	44000	44000	Oxígeno Disuelto	[mg/l]	5.63	5.65
Temperatura muestra	[°C]	28.7	28.8	% Saturación Oxígeno	[%]	73.2	73.5
Temperatura muestra corregida <sup>(6)</sup>	[°C]	28.9	29	Potencial Redox	[mV]	n.d.	n.d.
Temperatura ambiente	[°C]	n.d.	n.d.	Cloro residual libre	[mg/l]	n.d.	n.d.
Caudal	[l/s]	n.d.	n.d.	Cloro residual total	[mg/l]	n.d.	n.d.
Sulfuro	[mg/l]	n.d.	n.d.	Color	[Pt Co]	n.d.	n.d.

**Medición de caudal:**

N/A

**Observaciones:**

- \* Parámetro de caudal no solicitado por el cliente.
- \* Oxígeno disuelto medido directamente de la fuente de agua.
- \* Estado de la marea: Flujo

**APARIENCIA DE LA MUESTRA (Percepción del técnico a cargo)**

**Especificar apariencia de la muestra:**

Muestra de tonalidad amarilla con presencia media de turbidez y sólidos.

**Condiciones de preservación/ conservación: Muestra conservada a 4 ±2 °C**

Hidróxido de sodio NaOH 6M			NaOH 6M + Acetato de Zinc ZnC <sub>4</sub> H <sub>6</sub> O <sub>4</sub> 2N	Ácido fosfórico H <sub>3</sub> PO <sub>4</sub> (c)	Ácido nítrico HNO <sub>3</sub> (c)	Ácido sulfúrico H <sub>2</sub> SO <sub>4</sub> 1:1		
Sustancias tensoactivas	Cromo hexavalente	Cianuro	Sulfuro	Fenoles	Metales	Nitrógeno total Kjeldahl	Amonio	DQO
<input checked="" type="checkbox"/>	<input type="checkbox"/>	<input type="checkbox"/>	<input type="checkbox"/>	<input checked="" type="checkbox"/>	<input checked="" type="checkbox"/>	<input type="checkbox"/>	<input type="checkbox"/>	<input type="checkbox"/>

**Criterio de toma de muestra**

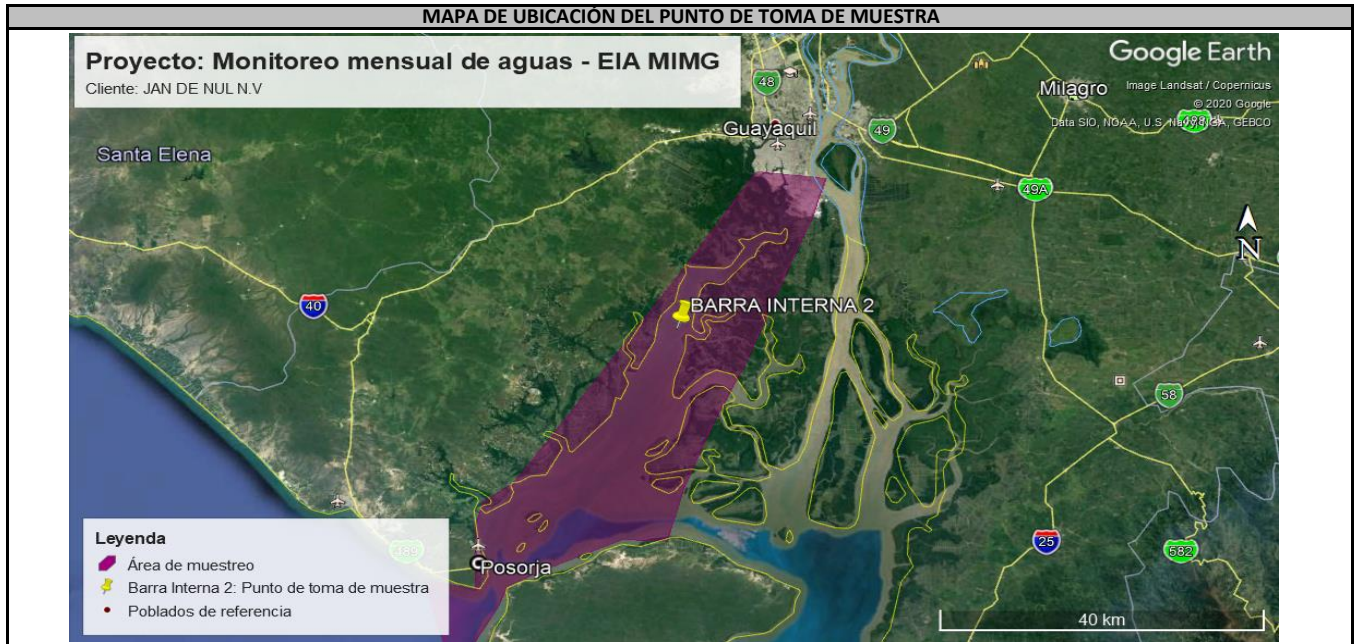
La ubicación del punto de toma de muestra, el tipo de muestra, y la frecuencia y/o fecha de toma de muestra ha sido definida por el cliente.

**Notas:**

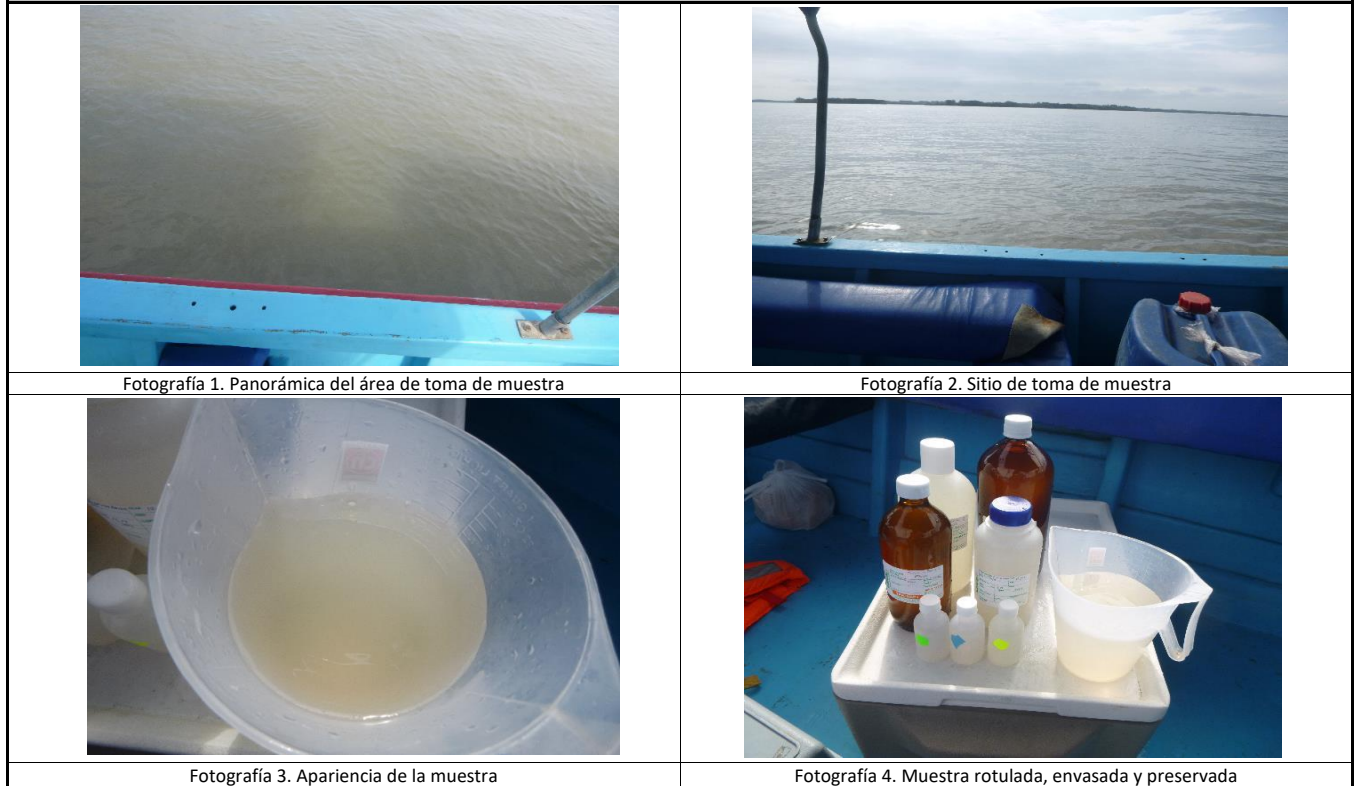
- (1) Fecha de finalización del registro de campo.
  - (2) Fecha de reporte de resultados al cliente por Gruentec Cía Ltda.
  - (3) Coordenadas geográficas proporcionadas por el cliente, podrán diferir hasta 30 metros de la registrada por el equipo GPS, lo cual puede deberse a la apreciación del equipo, condiciones topográficas y las señales satelitales disponibles.
  - (4) Características físicas de la muestra observadas por el técnico en campo.
  - (5) Datos crudos de la muestra, obtenidos del equipo de medición.
  - (6) Corrección del parámetro en función del termómetro patrón.
- N/A: no aplica ; n.d.: no determinado



IDENTIFICACIÓN DE LA MUESTRA			
Identificación de la muestra:	EIA MIMG_BARRA INTERNA 2 - FLUJO	Identificación Gruentec:	JDN-2101107-AG003



**FOTOGRAFÍAS DE LA TOMA DE MUESTRA**



0123456789ABCDEF  
 GHIJKLMNOPQRSTUVWXYZ  
 abcdefghijklmnopqr  
 stuvwxyz

0123456789ABCDEF  
 GHIJKLMNOPQRSTUVWXYZ  
 abcdefghijklmnopqr  
 stuvwxyz

Ing. Isabel Estrella  
 Gerente de Operaciones



## REPORTE DE ANÁLISIS

**Cliente:** JAN DE NUL N.V

Ed. Torre The Point – Puerto Santa Ana, piso 32, oficina 2207  
Telf: 0969478880

**Atn:** Ing. Yaliza García

**Proyecto:** EIA MIMG

**Muestra Recibida:** 12-ene.-21

**Tipo de Muestra:** 1 Muestra de Agua Natural

**Análisis Completado:** 25-ene.-21

**Número reporte Gruentec:** 2101107-AG001

**Fecha de Emisión:** 26-ene.-21

Identificación de la muestra:	EIA MIMG_ZONA DE DEPÓSITO-FLUJO	Límite Máximo Permissible Tabla 2. Agua marina y de estuario Anexo 1, Acuerdo Ministerial 097-A, TULSMA <sup>a1)</sup>	Método Adaptado de Referencia / Método Interno
<b>Fecha de Muestreo:</b>	12-ene.-21		
<b>No. Reporte Gruentec:</b>	2101107-AG001		
<b>Parámetros de campo:</b>			
pH <sup>(1,2,3)</sup>	8.1	6.5 - 9.5	SM 4500 H / MM-AG/S-01
Conductividad en Campo $\mu\text{S}/\text{cm}$ <sup>(1,2,3)</sup>	44800	N/A	EPA 9050 A / MM-AG/S-02
Temperatura $^{\circ}\text{C}$ <sup>(1,2,3)</sup>	27.2	N/A	SM 2550 / MM-AG-43
Oxígeno disuelto $\text{mg}/\text{l}$ <sup>(1,2,3)</sup>	6.5	N/A	SM 4500 O,G / MM-AG-03
Oxígeno saturación % <sup>(1,2,3)</sup>	84.3	> 60	SM 4500 O,G / MM-AG-03
<b>Parámetros realizados en el Laboratorio</b>			
<b>Físico Químico:</b>			
Salinidad ‰ <sup>(1,2)^</sup>	32	N/A	EPA 9050 A/Cálculo
Turbidez FAU/NTU <sup>(1,2)^</sup>	18	N/A	HACH 8237 / MM-AG-04
<b>Aniones y No Metales:</b>			
Nitrito $\text{mg}/\text{l}$ <sup>(1,2)^</sup>	<2.5 <sup>1)</sup>	200	EPA 300.1 / MM-AG-37
<b>Parámetros Orgánicos:</b>			
Aceites y Grasas $\text{mg}/\text{l}$ <sup>(1,2)^</sup>	<0.3	0.3	EPA 1664 / MM-AG/S-32
Fenoles $\text{mg}/\text{l}$ <sup>(1,2)^</sup>	<0.02 <sup>12)</sup>	0.001	EPA 420.1 / MM-AG-25
Hidrocarburos totales de petróleo (C8-C40) $\text{mg}/\text{l}$ <sup>(1,2)^</sup>	<0.3	0.5	EPA 8015 D / MM-AG-23
Sustancias Tensioactivas $\text{mg}/\text{l}$ <sup>(1,2)^</sup>	<0.4 <sup>12)</sup>	0.5	SM 5540 / MM-AG-26
<b>Metales totales:</b>			
Aluminio $\text{mg}/\text{l}$ <sup>(1,2)^</sup>	1.1 <sup>12)</sup>	1.5	EPA 6020 B / MM-AG/S-39
Arsénico $\text{mg}/\text{l}$ <sup>(1,2)^</sup>	<0.01 <sup>12)</sup>	0.05	EPA 6020 B / MM-AG/S-39
Bario $\text{mg}/\text{l}$ <sup>(1,2)^</sup>	0.019 <sup>12)</sup>	1	EPA 6020 B / MM-AG/S-39
Cadmio $\text{mg}/\text{l}$ <sup>(1,2)^</sup>	<0.002 <sup>12)</sup>	0.005	EPA 6020 B / MM-AG/S-39
Cobalto $\text{mg}/\text{l}$ <sup>(1,2)^</sup>	<0.002 <sup>12)</sup>	0.2	EPA 6020 B / MM-AG/S-39
Cobre $\text{mg}/\text{l}$ <sup>(1,2)^</sup>	<0.1 <sup>12)</sup>	0.005	EPA 6020 B / MM-AG/S-39
Cromo $\text{mg}/\text{l}$ <sup>(1,2)^</sup>	<0.004 <sup>12)</sup>	0.05	EPA 6020 B / MM-AG/S-39
Hierro $\text{mg}/\text{l}$ <sup>(1,2)^</sup>	2.2 <sup>12)</sup>	0.3	EPA 6020 B / MM-AG/S-39
Manganeso $\text{mg}/\text{l}$ <sup>(1,2)^</sup>	0.062 <sup>12)</sup>	0.1	EPA 6020 B / MM-AG/S-39



## REPORTE DE ANÁLISIS

**Cliente:** JAN DE NUL N.V  
Ed. Torre The Point – Puerto Santa Ana, piso 32, oficina 2207  
Telf: 0969478880

**Atn:** Ing. Yaliza García

**Proyecto:** EIA MIMG

**Muestra Recibida:** 12-ene.-21

**Tipo de Muestra:** 1 Muestra de Agua Natural

**Análisis Completado:** 25-ene.-21

**Número reporte Gruentec:** 2101107-AG001

**Fecha de Emisión:** 26-ene.-21

Identificación de la muestra:	EIA MIMG_ZONA DE DEPOSITO-FLUJO	Límite Máximo Permissible Tabla 2. Agua marina y de estuario Anexo 1, Acuerdo Ministerial 097-A, TULSMA <sup>a1)</sup>	Método Adaptado de Referencia / Método Interno
<b>Fecha de Muestreo:</b>	12-ene.-21		
<b>No. Reporte Gruentec:</b>	2101107-AG001		
<b>Metales totales:</b>			
Mercurio mg/l <sup>(1,2) ^</sup>	<0.002 <sup>(2)</sup>	0.0001	EPA 6020 B / MM-AG/S-39
Níquel mg/l <sup>(1,2) ^</sup>	<0.02 <sup>(2)</sup>	0.1	EPA 6020 B / MM-AG/S-39
Plomo mg/l <sup>(1,2) ^</sup>	<0.01 <sup>(2)</sup>	0.001	EPA 6020 B / MM-AG/S-39
Zinc mg/l <sup>(1,2) ^</sup>	<0.1 <sup>(2)</sup>	0.015	EPA 6020 B / MM-AG/S-39

### Registros y Acreditaciones:

<sup>(1)</sup> Acreditación No. SAE LEN 05-008

<sup>(2)</sup> Registro SA / MDMQ No. LEA-R-005

<sup>(3)</sup> Acreditación A2LA Cert. No.4290.01

Los ensayos marcados con (\*) no están dentro del alcance de acreditación del SAE

Los ensayos marcados con (^) no están dentro del alcance de acreditación A2LA

N/A - No Aplica

a1) Criterios de calidad admisibles para la preservación de la vida acuática y silvestre en aguas dulces, marinas y estuarios.

1) La muestra presenta características que hicieron necesario aplicar dilución 50X.

12) La muestra presenta características que hicieron necesario aplicar dilución 20X.

Todos los parámetros presentados fueron realizados en el Laboratorio Matriz Quito, exceptuando los marcados con las letras r), s) ó t)

INCERTIDUMBRE (U) para pH = 0.2 unidades

INCERTIDUMBRE (U):

Aceites y Grasas en Aguas = 10%; Conductividad en campo = 11%; Determinación de temperatura = 18%; Fenoles = 16%;

Metales en Agua = 18%; Oxígeno campo = 12%; Salinidad = 7%; Sustancias Tensoactivas = 11%; Turbidez = 15%;

Nitrito = 18%; TPH = 24%

Cálculo: C +/- (UxC/100) en donde: C=valor medido; U= incertidumbre %.

Ing. Isabel Estrella

Gerente de Operaciones

Nota 1: Estos análisis, opiniones y/o interpretaciones están basados en el material e información provistos por el cliente para quien se ha realizado este informe en forma exclusiva y confidencial. Esta información podría afectar la validez de los resultados, Gruentec Cía. Ltda. no se responsabiliza por dicha información.

Nota 2: La toma de muestras fue realizada por el personal técnico de Gruentec Cía. Ltda., se adjunta el registro de muestreo como parte del informe. La identificación de la muestra, y el nombre del proyecto es información entregada por el cliente, Gruentec no se responsabiliza por la misma.

Nota 3: El cliente puede solicitar la fecha de análisis de los parámetros en caso de requerirlo.

**REGISTRO DE TOMA DE MUESTRA DE AGUA SIMPLE**



INFORMACIÓN GENERAL	
EMPRESA:	JAN DE NUL N.V
ACTIVIDAD DE LA EMPRESA:	Profundización, operación y mantenimiento del canal de acceso a Guayaquil 24/7. Obras de dragado
PROYECTO:	Monitoreo mensual de aguas - EIA MIMG
DIRECCIÓN TOMA DE MUESTRA:	Provincia Guayas, cantón Guayaquil, parroquia Posorja, sector Canal de Guayaquil - Posorja.
TÉCNICO EMPRESA:	Ing. Yaliza García
TÉCNICO GRUENTEC:	Ing. José Barba / Ing. Erick Moreno

IDENTIFICACIÓN DE LA MUESTRA			
Identificación de la muestra:	EIA MIMG_ZONA DEPOSITO - FLUJO	Identificación Gruentec:	JDN-2101107-AG001
Fecha y hora de toma de muestra:	12/01/2021 - 7:00	Cadena de Custodia N°:	17895
Fecha de análisis completado (1):	16/01/2021	Fecha de emisión (2):	26/01/2021

Coordenadas geográficas (3):	17 M	E	581725	Error:	± 3 m
		N	9690243	Datum:	WGS84

METODOLOGÍA
<p>La toma de muestras de agua se basa en lo establecido en las normas y metodologías de referencia:</p> <ul style="list-style-type: none"> <li>- Norma de Calidad Ambiental y Descargas de Efluentes: Recurso Agua, ANEXO 1, A.M. 097, LIBRO VI, TULSMA.</li> <li>- Norma Técnica para el Control de Descargas Líquidas (NT002). Código Municipal para el Distrito Metropolitano de Quito.</li> <li>- Métodos Estándar, Edición 23, 2017. Capítulo 1060. Recolección y conservación de muestras, Método estándar para el análisis de agua y aguas residuales.</li> <li>- Norma ISO 5667:2006-01. Calidad del agua. Muestreo. Parte 1: Guía para el diseño de los programas de muestreo y técnicas de muestreo.</li> <li>- Norma ISO 5667:2006-05. Guía sobre muestreo de agua potable de obras de tratamiento y sistemas de distribución por tuberías.</li> <li>- Norma ISO 5667:2006-06. Guía sobre muestreo de ríos y arroyos.</li> <li>- Norma ISO 5667:2006-09. Guía sobre muestreo de aguas marinas.</li> <li>- NTE INEN 1108:2014-01. Agua potable. Requisitos.</li> <li>- NTE INEN 2169:98 Agua: Calidad del agua, muestreo, manejo y conservación de muestras.</li> <li>- NTE INEN 2176:98 Agua: Calidad del agua, muestreo, técnicas de muestreo.</li> </ul>

TIPO DE MUESTRA					
Matriz de la muestra:	Agua marina				
Facilidades del sitio de toma de muestra:	Sitio accesible en transporte marino.				
Tipo de descarga:	Frecuencia de la descarga (horas de descarga al día):	Tipo de cuerpo receptor al cual se descarga:	Tipo de tratamiento (físico, químico, biológico):	Tiempo de tratamiento por día (horas):	Días de operación por semana:
N/A	N/A	N/A	N/A	N/A	N/A

SITIO DE MUESTREO						
Descripción física y observaciones del sitio de toma de muestra						
Muestra de agua superficial marina tomada en altamar en el área de Zona de Depósito, según las coordenadas proporcionadas por el cliente y que constan en su PMA.						
Condiciones meteorológicas (Alto-Medio-Bajo-Ausencia)	Lluvia:	Ausencia	Humedad:	Medio	Viento:	Medio



IDENTIFICACIÓN DE LA MUESTRA			
Identificación de la muestra:	EIA MIMG_ZONA DEPOSITO - FLUJO	Identificación Gruentec:	JDN-2101107-AG001

APARIENCIA DE LA MUESTRA <sup>(4)</sup> (Ausencia o Presencia)			
Olor	Ausencia	Sólidos suspendidos	Ausencia
Color	Ausencia	Materia flotante	Ausencia
Espuma	Ausencia	Aceites y grasas	Ausencia
Turbidez	Presencia	Otro (algas, etc.)	Ausencia

VERIFICACIÓN DE EQUIPOS								
Equipos utilizados:			Parámetro:	Valor del estándar:				Observaciones:
Equipos:	Sondas:	Hora:						
MULP 18	ELEC 130	6:40	pH [N/A]:	7 ≈	7.07	8 ≈	8.03	Verificación del parámetro pH
MULP 18	ELEC 114	6:40	Conductividad [µS/cm]:	1000 ≈	1005	1412 ≈	1410	Verificación del parámetro Conductividad
MULP 18	N/A	6:40	Temperatura [°C]:	OK				Verificación del parámetro Temperatura
MULP 18	ELEC 164	6:40	Oxígeno de Saturación [%]:	100 ≈	97.7			Verificación del parámetro Oxígeno de Saturación

**MEDICIÓN DE PARAMETROS IN SITU<sup>(5)</sup>**

Parámetro	Unidades	Valor	Duplicado	Parámetro	Unidades	Valor	Duplicado
pH	-	8.13	8.16	Turbidez	[NTU]	n.d.	n.d.
Conductividad	[uS/cm]	44800	44800	Oxígeno Disuelto	[mg/l]	6.52	6.54
Temperatura muestra	[°C]	27	27	% Saturación Oxígeno	[%]	84.3	84.6
Temperatura muestra corregida <sup>(6)</sup>	[°C]	27.2	27.2	Potencial Redox	[mV]	n.d.	n.d.
Temperatura ambiente	[°C]	n.d.	n.d.	Cloro residual libre	[mg/l]	n.d.	n.d.
Caudal	[l/s]	n.d.	n.d.	Cloro residual total	[mg/l]	n.d.	n.d.
Sulfuro	[mg/l]	n.d.	n.d.	Color	[Pt Co]	n.d.	n.d.

**Medición de caudal:**

N/A

**Observaciones:**

- \* Parámetro de caudal no solicitado por el cliente.
- \* Oxígeno disuelto medido directamente de la fuente de agua.
- \* Estado de la marea: Flujo

**APARIENCIA DE LA MUESTRA (Percepción del técnico a cargo)**

**Especificar apariencia de la muestra:**

Muestra con presencia baja de turbidez.

**Condiciones de preservación/ conservación: Muestra conservada a 4 ±2 °C**

Hidróxido de sodio NaOH 6M			NaOH 6M + Acetato de Zinc ZnC <sub>4</sub> H <sub>6</sub> O <sub>4</sub> 2N	Ácido fosfórico H <sub>3</sub> PO <sub>4</sub> (c)	Ácido nítrico HNO <sub>3</sub> (c)	Ácido sulfúrico H <sub>2</sub> SO <sub>4</sub> 1:1		
Sustancias tensoactivas	Cromo hexavalente	Cianuro	Sulfuro	Fenoles	Metales	Nitrógeno total Kjeldahl	Amonio	DQO
<input checked="" type="checkbox"/>	<input type="checkbox"/>	<input type="checkbox"/>	<input type="checkbox"/>	<input checked="" type="checkbox"/>	<input checked="" type="checkbox"/>	<input type="checkbox"/>	<input type="checkbox"/>	<input type="checkbox"/>

**Criterio de toma de muestra**

La ubicación del punto de toma de muestra, el tipo de muestra, y la frecuencia y/o fecha de toma de muestra ha sido definida por el cliente.

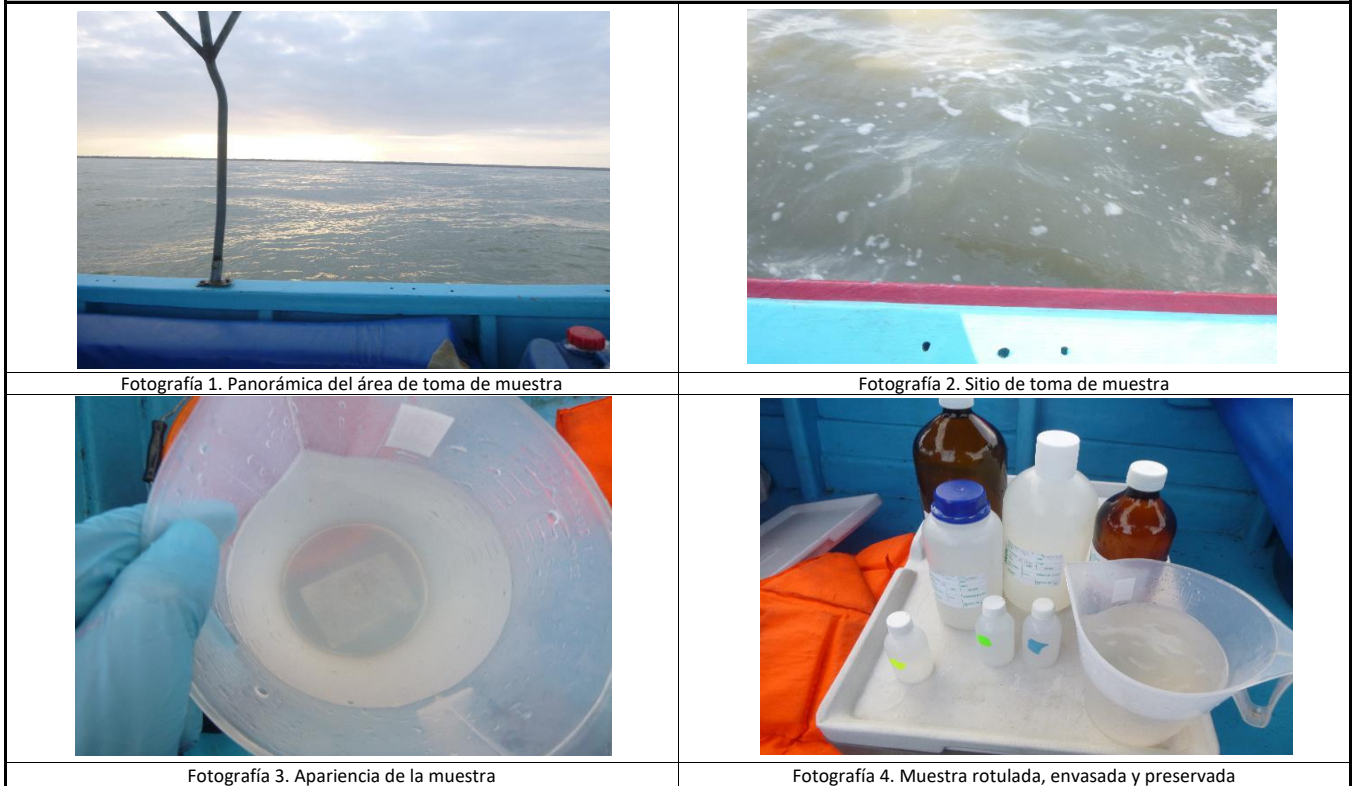
**Notas:**

- (1) Fecha de finalización del registro de campo.
  - (2) Fecha de reporte de resultados al cliente por Gruentec Cía Ltda.
  - (3) Coordenadas geográficas proporcionadas por el cliente, podrán diferir hasta 30 metros de la registrada por el equipo GPS, lo cual puede deberse a la apreciación del equipo, condiciones topográficas y las señales satelitales disponibles.
  - (4) Características físicas de la muestra observadas por el técnico en campo.
  - (5) Datos crudos de la muestra, obtenidos del equipo de medición.
  - (6) Corrección del parámetro en función del termómetro patrón.
- N/A: no aplica ; n.d.: no determinado

IDENTIFICACIÓN DE LA MUESTRA			
Identificación de la muestra:	EIA MIMG_ZONA DEPOSITO - FLUJO	Identificación Gruentec:	JDN-2101107-AG001



**FOTOGRAFÍAS DE LA TOMA DE MUESTRA**



Ing. Isabel Estrella  
 Gerente de Operaciones

## REPORTE DE ANÁLISIS

**Cliente:** JAN DE NUL N.V

Ed. Torre The Point – Puerto Santa Ana, piso 32, oficina 2207  
Telf: 0969478880

**Atn:** Ing. Yaliza García

**Proyecto:** EIA MIMG

**Muestra Recibida:** 12-ene.-21

**Tipo de Muestra:** 1 Muestra de Agua Natural

**Análisis Completado:** 25-ene.-21

**Número reporte Gruentec:** 2101107-AG002

**Fecha de Emisión:** 26-ene.-21

Identificación de la muestra:	EIA MIMG_ BARRA INTERNA 1 - FLUJO	Límite Máximo Permisible Tabla 2. Agua marina y de estuario Anexo 1, Acuerdo Ministerial 097-A, TULSMA <sup>a1)</sup>	Método Adaptado de Referencia / Método Interno
<b>Fecha de Muestreo:</b>	12-ene.-21		
<b>No. Reporte Gruentec:</b>	2101107-AG002		
<b>Parámetros de campo:</b>			
pH <sup>(1,2,3)</sup>	8.2	6.5 - 9.5	SM 4500 H / MM-AG/S-01
Conductividad en Campo $\mu\text{S/cm}$ <sup>(1,2,3)</sup>	44100	N/A	EPA 9050 A / MM-AG/S-02
Temperatura $^{\circ}\text{C}$ <sup>(1,2,3)</sup>	27.5	N/A	SM 2550 / MM-AG-43
Oxígeno disuelto mg/l <sup>(1,2,3)</sup>	6.3	N/A	SM 4500 O,G / MM-AG-03
Oxígeno saturación % <sup>(1,2,3)</sup>	80.9	> 60	SM 4500 O,G / MM-AG-03
<b>Parámetros realizados en el Laboratorio</b>			
<b>Físico Químico:</b>			
Salinidad ‰ <sup>(1,2) ^</sup>	31	N/A	EPA 9050 A/Cálculo
Turbidez FAU/NTU <sup>(1,2) ^</sup>	85	N/A	HACH 8237 / MM-AG-04
<b>Aniones y No Metales:</b>			
Nitrito mg/l <sup>(1,2) ^</sup>	<2.5 <sup>1)</sup>	200	EPA 300.1 / MM-AG-37
<b>Parámetros Orgánicos:</b>			
Aceites y Grasas mg/l <sup>(1,2) ^</sup>	<0.3	0.3	EPA 1664 / MM-AG/S-32
Fenoles mg/l <sup>(1,2) ^</sup>	<0.02 <sup>1)</sup>	0.001	EPA 420.1 / MM-AG-25
Hidrocarburos totales de petróleo (C8-C40) mg/l <sup>(1,2) ^</sup>	<0.3	0.5	EPA 8015 D / MM-AG-23
Sustancias Tensoactivas mg/l <sup>(1,2) ^</sup>	<0.4 <sup>1)</sup>	0.5	SM 5540 / MM-AG-26
<b>Metales totales:</b>			
Aluminio mg/l <sup>(1,2) ^</sup>	5.9 <sup>1) q)</sup>	1.5	EPA 6020 B / MM-AG/S-39
Arsénico mg/l <sup>(1,2) ^</sup>	<0.01 <sup>1) q)</sup>	0.05	EPA 6020 B / MM-AG/S-39
Bario mg/l <sup>(1,2) ^</sup>	0.028 <sup>1) q)</sup>	1	EPA 6020 B / MM-AG/S-39
Cadmio mg/l <sup>(1,2) ^</sup>	<0.002 <sup>1) q)</sup>	0.005	EPA 6020 B / MM-AG/S-39
Cobalto mg/l <sup>(1,2) ^</sup>	<0.002 <sup>1) q)</sup>	0.2	EPA 6020 B / MM-AG/S-39
Cobre mg/l <sup>(1,2) ^</sup>	<0.1 <sup>1) q)</sup>	0.005	EPA 6020 B / MM-AG/S-39
Cromo mg/l <sup>(1,2) ^</sup>	<0.004 <sup>1) q)</sup>	0.05	EPA 6020 B / MM-AG/S-39
Hierro mg/l <sup>(1,2) ^</sup>	6.7 <sup>1) q)</sup>	0.3	EPA 6020 B / MM-AG/S-39
Manganeso mg/l <sup>(1,2) ^</sup>	0.041 <sup>1) q)</sup>	0.1	EPA 6020 B / MM-AG/S-39



## REPORTE DE ANÁLISIS

**Cliente:** JAN DE NUL N.V

Ed. Torre The Point – Puerto Santa Ana, piso 32, oficina 2207  
Telf: 0969478880

**Atn:** Ing. Yaliza García

**Proyecto:** EIA MIMG

**Muestra Recibida:** 12-ene.-21

**Tipo de Muestra:** 1 Muestra de Agua Natural

**Análisis Completado:** 25-ene.-21

**Número reporte Gruentec:** 2101107-AG002

**Fecha de Emisión:** 26-ene.-21

Identificación de la muestra:	EIA MIMG_ BARRA INTERNA 1 - FLUJO	Límite Máximo Permisible Tabla 2. Agua marina y de estuario Anexo 1, Acuerdo Ministerial 097-A, TULSMA <sup>a1)</sup>	Método Adaptado de Referencia / Método Interno
<b>Fecha de Muestreo:</b>	12-ene.-21		
<b>No. Reporte Gruentec:</b>	2101107-AG002		
<b>Metales totales:</b>			
Mercurio mg/l <sup>(1,2) ^</sup>	<0.002 <sup>(2) q)</sup>	0.0001	EPA 6020 B / MM-AG/S-39
Níquel mg/l <sup>(1,2) ^</sup>	<0.02 <sup>(2) q)</sup>	0.1	EPA 6020 B / MM-AG/S-39
Plomo mg/l <sup>(1,2) ^</sup>	<0.01 <sup>(2) q)</sup>	0.001	EPA 6020 B / MM-AG/S-39
Zinc mg/l <sup>(1,2) ^</sup>	<0.1 <sup>(2) q)</sup>	0.015	EPA 6020 B / MM-AG/S-39

### Registros y Acreditaciones:

<sup>(1)</sup> Acreditación No. SAE LEN 05-008

<sup>(2)</sup> Registro SA / MDMQ No. LEA-R-005

<sup>(3)</sup> Acreditación A2LA Cert. No.4290.01

Los ensayos marcados con (\*) no están dentro del alcance de acreditación del SAE

Los ensayos marcados con (^) no están dentro del alcance de acreditación A2LA

N/A - No Aplica

a1) Criterios de calidad admisibles para la preservación de la vida acuática y silvestre en aguas dulces, marinas y estuarios.

l1) La muestra presenta características que hicieron necesario aplicar dilución 50X.

l2) La muestra presenta características que hicieron necesario aplicar dilución 20X.

q) Digestión : EPA 3005a

Todos los parámetros presentados fueron realizados en el Laboratorio Matriz Quito, exceptuando los

marcados con las letras r), s) ó t)

INCERTIDUMBRE (U) para pH = 0.2 unidades

INCERTIDUMBRE (U):

Aceites y Grasas en Aguas = 10%; Conductividad en campo = 11%; Determinación de temperatura = 18%; Fenoles = 16%;

Metales en Agua = 18%; Oxígeno campo = 12%; Salinidad = 7%; Sustancias Tensioactivas = 11%; Turbidez = 15%;

Nitrito = 18%; TPH = 24%

Cálculo: C +/- (UxC/100) en donde: C=valor medido; U= incertidumbre %.

GRUENTEC  
ENVIRONMENTAL SERVICES  
Cía. Ltda.

**Ing. Isabel Estrella**

**Gerente de Operaciones**

Nota 1: Estos análisis, opiniones y/o interpretaciones están basados en el material e información provistos por el cliente para quien se ha realizado este informe en forma exclusiva y confidencial. Esta información podría afectar la validez de los resultados, Gruentec Cía. Ltda. no se responsabiliza por dicha información.

Nota 2: La toma de muestras fue realizada por el personal técnico de Gruentec Cía. Ltda., se adjunta el registro de muestreo como parte del informe. La identificación de la muestra, y el nombre del proyecto es información entregada por el cliente, Gruentec no se responsabiliza por la misma.

Nota 3: El cliente puede solicitar la fecha de análisis de los parámetros en caso de requerirlo.



**REGISTRO DE TOMA DE MUESTRA DE AGUA SIMPLE**



INFORMACIÓN GENERAL	
<b>EMPRESA:</b>	JAN DE NUL N.V
<b>ACTIVIDAD DE LA EMPRESA:</b>	Profundización, operación y mantenimiento del canal de acceso a Guayaquil 24/7. Obras de dragado
<b>PROYECTO:</b>	Monitoreo mensual de aguas - EIA MIMG
<b>DIRECCIÓN TOMA DE MUESTRA:</b>	Provincia Guayas, cantón Guayaquil, parroquia Posorja, sector Canal de Guayaquil - Posorja.
<b>TÉCNICO EMPRESA:</b>	Ing. Yaliza García
<b>TÉCNICO GRUENTEC:</b>	Ing. José Barba / Ing. Erick Moreno

IDENTIFICACIÓN DE LA MUESTRA			
<b>Identificación de la muestra:</b>	EIA MIMG_BARRA INTERNA 1 - FLUJO	<b>Identificación Gruentec:</b>	JDN-2101107-AG002
<b>Fecha y hora de toma de muestra:</b>	12/01/2021 - 8:00	<b>Cadena de Custodia N°:</b>	17895
<b>Fecha de análisis completado (1):</b>	16/01/2021	<b>Fecha de emisión (2):</b>	26/01/2021

<b>Coordenadas geográficas (3):</b>	17 M	E	595020	<b>Error:</b>	± 3 m
		N	9712987	<b>Datum:</b>	WGS84

METODOLOGÍA
La toma de muestras de agua se basa en lo establecido en las normas y metodologías de referencia: - Norma de Calidad Ambiental y Descargas de Efluentes: Recurso Agua, ANEXO 1, A.M. 097, LIBRO VI, TULSMA. - Norma Técnica para el Control de Descargas Líquidas (NT002). Código Municipal para el Distrito Metropolitano de Quito. - Métodos Estándar, Edición 23, 2017. Capítulo 1060. Recolección y conservación de muestras, Método estándar para el análisis de agua y aguas residuales. - Norma ISO 5667:2006-01. Calidad del agua. Muestreo. Parte 1: Guía para el diseño de los programas de muestreo y técnicas de muestreo. - Norma ISO 5667:2006-05. Guía sobre muestreo de agua potable de obras de tratamiento y sistemas de distribución por tuberías. - Norma ISO 5667:2006-06. Guía sobre muestreo de ríos y arroyos. - Norma ISO 5667:2006-09. Guía sobre muestreo de aguas marinas. - NTE INEN 1108:2014-01. Agua potable. Requisitos. - NTE INEN 2169:98 Agua: Calidad del agua, muestreo, manejo y conservación de muestras. - NTE INEN 2176:98 Agua: Calidad del agua, muestreo, técnicas de muestreo.

TIPO DE MUESTRA					
<b>Matriz de la muestra:</b>	Agua marina				
<b>Facilidades del sitio de toma de muestra:</b>	Sitio accesible en transporte marino.				
<b>Tipo de descarga:</b>	<b>Frecuencia de la descarga (horas de descarga al día):</b>	<b>Tipo de cuerpo receptor al cual se descarga:</b>	<b>Tipo de tratamiento (físico, químico, biológico):</b>	<b>Tiempo de tratamiento por día (horas):</b>	<b>Días de operación por semana:</b>
N/A	N/A	N/A	N/A	N/A	N/A

SITIO DE MUESTREO						
<b>Descripción física y observaciones del sitio de toma de muestra</b>						
Muestra de agua superficial marina tomada en la denomina zona de Barra Interna 1, según las coordenadas proporcionadas por el cliente y que constan en su PMA.						
<b>Condiciones meteorológicas (Alto-Medio-Bajo-Ausencia)</b>	<b>Lluvia:</b>	Ausencia	<b>Humedad:</b>	Medio	<b>Viento:</b>	Medio



**IDENTIFICACIÓN DE LA MUESTRA**

Identificación de la muestra:	EIA MIMG_BARRA INTERNA 1 - FLUJO	Identificación Gruentec:	JDN-2101107-AG002
-------------------------------	----------------------------------	--------------------------	-------------------

**APARIENCIA DE LA MUESTRA<sup>(4)</sup>  
(Ausencia o Presencia)**

Olor	Ausencia	Sólidos suspendidos	Presencia
Color	Presencia	Materia flotante	Ausencia
Espuma	Ausencia	Aceites y grasas	Ausencia
Turbidez	Presencia	Otro (algas, etc.)	Ausencia

**VERIFICACIÓN DE EQUIPOS**

Equipos utilizados:			Parámetro:	Valor del estándar:				Observaciones:
Equipos:	Sondas:	Hora:						
MULP 18	ELEC 130	6:40	pH [N/A]:	7 ≈	7.07	8 ≈	8.03	Verificación del parámetro pH
MULP 18	ELEC 114	6:40	Conductividad [µS/cm]:	1000 ≈	1005	1412 ≈	1410	Verificación del parámetro Conductividad
MULP 18	N/A	6:40	Temperatura [°C]:	OK				Verificación del parámetro Temperatura
MULP 18	ELEC 164	6:40	Oxígeno de Saturación [%]:	100 ≈	97.7			Verificación del parámetro Oxígeno de Saturación

**MEDICIÓN DE PARAMETROS IN SITU<sup>(5)</sup>**

Parámetro	Unidades	Valor	Duplicado	Parámetro	Unidades	Valor	Duplicado
pH	-	8.19	8.23	Turbidez	[NTU]	n.d.	n.d.
Conductividad	[uS/cm]	44100	44100	Oxígeno Disuelto	[mg/l]	6.30	6.33
Temperatura muestra	[°C]	27.3	27.3	% Saturación Oxígeno	[%]	80.9	81.1
Temperatura muestra corregida <sup>(6)</sup>	[°C]	27.5	27.5	Potencial Redox	[mV]	n.d.	n.d.
Temperatura ambiente	[°C]	n.d.	n.d.	Cloro residual libre	[mg/l]	n.d.	n.d.
Caudal	[l/s]	n.d.	n.d.	Cloro residual total	[mg/l]	n.d.	n.d.
Sulfuro	[mg/l]	n.d.	n.d.	Color	[Pt Co]	n.d.	n.d.

**Medición de caudal:**

N/A

**Observaciones:**

- \* Parámetro de caudal no solicitado por el cliente.
- \* Oxígeno disuelto medido directamente de la fuente de agua.
- \* Estado de la marea: Flujo

**APARIENCIA DE LA MUESTRA (Percepción del técnico a cargo)**

**Especificar apariencia de la muestra:**

Muestra de tonalidad amarilla con presencia media de sólidos y turbidez.

**Condiciones de preservación/ conservación: Muestra conservada a 4 ±2 °C**

Hidróxido de sodio NaOH 6M			NaOH 6M + Acetato de Zinc ZnC <sub>4</sub> H <sub>6</sub> O <sub>4</sub> 2N	Ácido fosfórico H <sub>3</sub> PO <sub>4</sub> (c)	Ácido nítrico HNO <sub>3</sub> (c)	Ácido sulfúrico H <sub>2</sub> SO <sub>4</sub> 1:1		
Sustancias tensoactivas	Cromo hexavalente	Cianuro	Sulfuro	Fenoles	Metales	Nitrógeno total Kjeldahl	Amonio	DQO
<input checked="" type="checkbox"/>	<input type="checkbox"/>	<input type="checkbox"/>	<input type="checkbox"/>	<input checked="" type="checkbox"/>	<input checked="" type="checkbox"/>	<input type="checkbox"/>	<input type="checkbox"/>	<input type="checkbox"/>

**Criterio de toma de muestra**

La ubicación del punto de toma de muestra, el tipo de muestra, y la frecuencia y/o fecha de toma de muestra ha sido definida por el cliente.

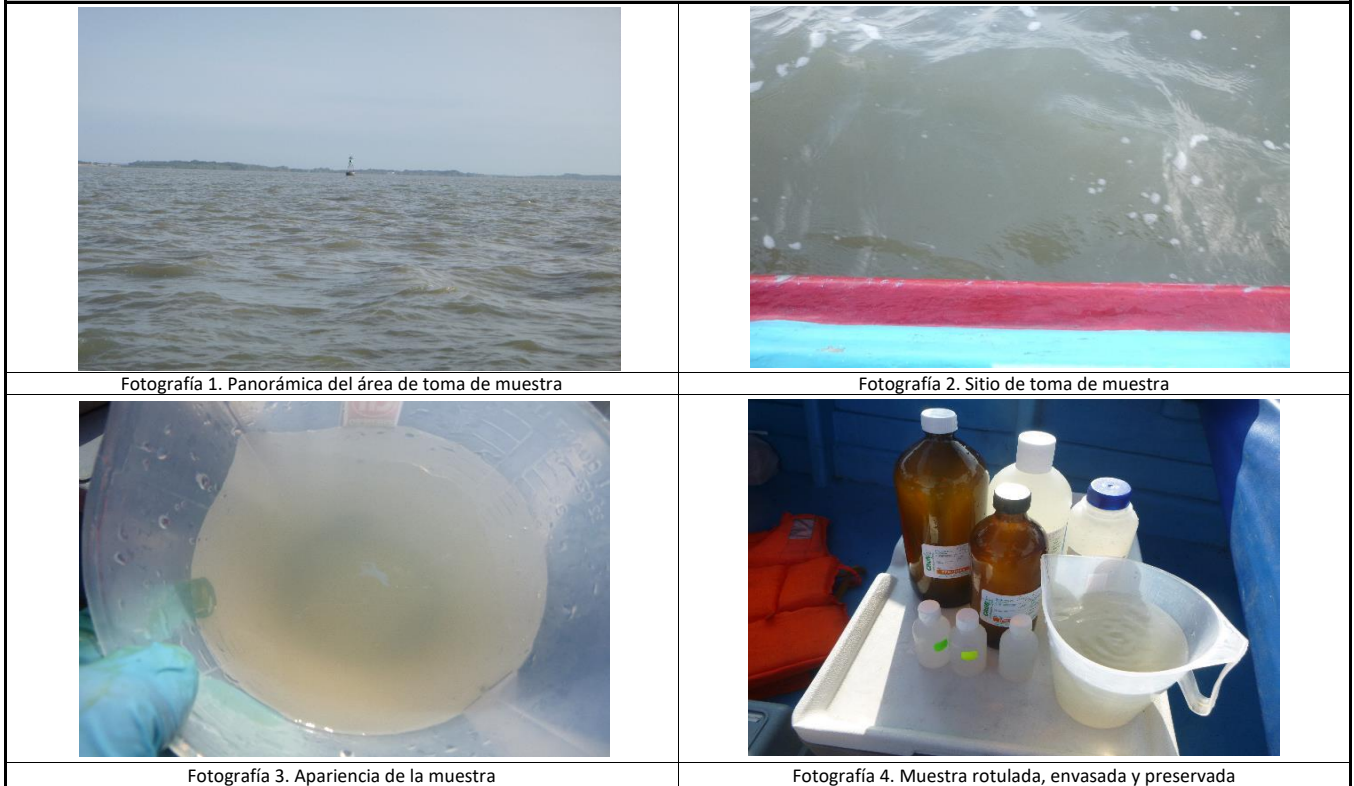
**Notas:**

- (1) Fecha de finalización del registro de campo.
  - (2) Fecha de reporte de resultados al cliente por Gruentec Cía Ltda.
  - (3) Coordenadas geográficas proporcionadas por el cliente, podrán diferir hasta 30 metros de la registrada por el equipo GPS, lo cual puede deberse a la apreciación del equipo, condiciones topográficas y las señales satelitales disponibles.
  - (4) Características físicas de la muestra observadas por el técnico en campo.
  - (5) Datos crudos de la muestra, obtenidos del equipo de medición.
  - (6) Corrección del parámetro en función del termómetro patrón.
- N/A: no aplica ; n.d.: no determinado

IDENTIFICACIÓN DE LA MUESTRA			
Identificación de la muestra:	EIA MIMG_BARRA INTERNA 1 - FLUJO	Identificación Gruentec:	JDN-2101107-AG002



**FOTOGRAFÍAS DE LA TOMA DE MUESTRA**



0123456789  
 ABCDEFGHIJ  
 KLMNOPQRST  
 UVWXYZ

0123456789  
 ABCDEFGHIJ  
 KLMNOPQRST  
 UVWXYZ

Ing. Isabel Estrella  
 Gerente de Operaciones