

## REPORTE DE ANÁLISIS

**Ciente:** JAN DE NUL N.V

Ed. Torre The Point – Puerto Santa Ana, piso 32, oficina 2207 Telf:  
0969478880

**Atn:** Ing. Yaliza García

**Proyecto:** EIA-MING

**Muestra Recibida:** 17-dic.-20

**Tipo de Muestra:** 1 Muestra de Sedimento

**Análisis Completado:** 29-dic.-20

**Número reporte Gruentec:** 2012401-S005

**Fecha de Emisión:** 30-dic.-20

Identificación de la muestra:	EIA_MING ESTERO DEL MUERTO FLUJO	Método Adaptado de Referencia / Método Interno
Fecha de Muestreo:	17-dic.-20	
No. Reporte Gruentec:	2012401-S005	
<b>Parámetros realizados en el Laboratorio</b>		
<b>Parámetros en Extracción Acuosa 2:1:</b>		
pH <sup>(1,2)</sup>	8.6	EPA 9045 D / MM-AG/S-01
Conductividad $\mu\text{S/cm}$ <sup>(1,2)</sup>	11300	EPA 9050 A / MM-AG/S-02
<b>Parámetros Generales en Suelos:</b>		
Humedad % <sup>(1,2)</sup>	68.5	ASTM-4959-07 / MM-S-02
<b>Metales en peso seco:</b>		
Cromo Hexavalente mg/kg <sup>(1,2)</sup>	<1	EPA 7196A / MM-AG/S-38
Aluminio mg/kg <sup>(1,2)</sup>	1797	EPA 6020 B / MM-AG/S-39
Arsénico mg/kg <sup>(1,2)</sup>	4.9	EPA 6020 B / MM-AG/S-39
Bario mg/kg <sup>(1,2)</sup>	83	EPA 6020 B / MM-AG/S-39
Cadmio mg/kg <sup>(1,2)</sup>	<0.1	EPA 6020 B / MM-AG/S-39
Cobalto mg/kg <sup>(1,2)</sup>	12	EPA 6020 B / MM-AG/S-39
Cobre mg/kg <sup>(1,2)</sup>	49	EPA 6020 B / MM-AG/S-39
Cromo mg/kg <sup>(1,2)</sup>	39	EPA 6020 B / MM-AG/S-39
Hierro % <sup>(1,2)</sup>	2.4	EPA 6020 B / MM-AG/S-39
Mercurio mg/kg <sup>(1,2)</sup>	<0.1	EPA 6020 B / MM-AG/S-39
Plomo mg/kg <sup>(1,2)</sup>	12	EPA 6020 B / MM-AG/S-39
Vanadio mg/kg <sup>(1,2)</sup>	56	EPA 6020 B / MM-AG/S-39
Zinc mg/kg <sup>(1,2)</sup>	84	EPA 6020 B / MM-AG/S-39
<b>Hidrocarburos Aromáticos Policíclicos en peso seco:</b>		
Acenaftaleno mg/kg <sup>(1,2)</sup>	<0.1	EPA 8270 D / MM-S-22
Acenafteno mg/kg <sup>(1,2)</sup>	<0.1	EPA 8270 D / MM-S-22
Antraceno mg/kg *	<0.1	EPA 8270 D / MM-S-22
Benzo(a)antraceno mg/kg <sup>(1,2)</sup>	<0.1	EPA 8270 D / MM-S-22
Benzo(a)pireno mg/kg <sup>(1,2)</sup>	<0.1	EPA 8270 D / MM-S-22
Benzo(b)fluoranteno mg/kg <sup>(1,2)</sup>	<0.1	EPA 8270 D / MM-S-22
Benzo(g,h,i)perileno mg/kg <sup>(1,2)</sup>	<0.1	EPA 8270 D / MM-S-22
Benzo(k)fluoranteno mg/kg <sup>(1,2)</sup>	<0.1	EPA 8270 D / MM-S-22
Criseno mg/kg <sup>(1,2)</sup>	<0.1	EPA 8270 D / MM-S-22



### REPORTE DE ANÁLISIS

**Ciente:** JAN DE NUL N.V  
Ed. Torre The Point – Puerto Santa Ana, piso 32, oficina 2207 Telf:  
0969478880

**Atn:** Ing. Yalizá García

**Proyecto:** EIA-MING

**Muestra Recibida:** 17-dic.-20

**Tipo de Muestra:** 1 Muestra de Sedimento

**Análisis Completado:** 29-dic.-20

**Número reporte Gruentec:** 2012401-S005

**Fecha de Emisión:** 30-dic.-20

<b>Identificación de la muestra:</b>	<b>EIA_MING ESTERO DEL MUERTO FLUJO</b>	<b>Método Adaptado de Referencia / Método Interno</b>
<b>Fecha de Muestreo:</b>	<b>17-dic.-20</b>	
<b>No. Reporte Gruentec:</b>	<b>2012401-S005</b>	
<b>Hidrocarburos Aromáticos Policíclicos en peso seco:</b>		
Dibenzo(a,h)antraceno mg/kg <sup>(1,2)</sup>	<0.1	EPA 8270 D / MM-S-22
Fenantreno mg/kg <sup>(1,2)</sup>	<0.1	EPA 8270 D / MM-S-22
Fluoranteno mg/kg <sup>(1,2)</sup>	<0.1	EPA 8270 D / MM-S-22
Fluoreno mg/kg *	<0.1	EPA 8270 D / MM-S-22
Indeno(1,2,3 c,d) pireno mg/kg <sup>(1,2)</sup>	<0.1	EPA 8270 D / MM-S-22
Naftaleno mg/kg <sup>(1,2)</sup>	<0.1	EPA 8270 D / MM-S-22
Pireno mg/kg <sup>(1,2)</sup>	<0.1	EPA 8270 D / MM-S-22
<b>Parámetros Orgánicos en peso seco:</b>		
Hidrocarburos Totales de petróleo (C8-C40) mg/kg <sup>(1,2)</sup>	<50	EPA 8015 D / MM-S-23

**Registros y Acreditaciones:**

<sup>(1)</sup> Acreditación No. SAE LEN 05-008

<sup>(2)</sup> Registro SA / MDMQ No. LEA-R-005

Los ensayos marcados con (\*) no están dentro del alcance de acreditación del SAE

Todos los parámetros presentados fueron realizados en el Laboratorio Matriz Quito, exceptuando los marcados con las letras r), s) ó t)

INCERTIDUMBRE (U) para pH = 0.2 unidades

INCERTIDUMBRE (U):

Conductividad en sólidos = 11%; Cromo Hexavalente en suelo = 8%; Humedad = 5%; Metales en sólidos = 28%; HAP

Suelo = 30%; TPH suelo = 26%

Cálculo: C +/- (UxC/100) en donde: C=valor medido; U= incertidumbre %.

**Ing. Isabel Estrella**  
**Gerente de Operaciones**

Nota 1: Estos análisis, opiniones y/o interpretaciones están basados en el material e información provistos por el cliente para quien se ha realizado este informe en forma exclusiva y confidencial. Esta información podría afectar la validez de los resultados, Gruentec Cía. Ltda. no se responsabiliza por dicha información.

Nota 2: La toma de muestras fue realizada por el personal técnico de Gruentec Cía. Ltda., se adjunta el registro de muestreo como parte del informe. La identificación de la muestra, y el nombre del proyecto es información entregada por el cliente, Gruentec no se responsabiliza por la misma.

Nota 3: El cliente puede solicitar la fecha de análisis de los parámetros en caso de requerirlo.

INFORMACIÓN GENERAL						
<b>EMPRESA:</b>	JAN DE NUL N.V					
<b>ACTIVIDAD DE LA EMPRESA:</b>	Prestación de servicios relacionados con la construcción y el mantenimiento de infraestructura marítima a nivel internacional. Siendo el dragado su enfoque principal.					
<b>PROYECTO:</b>	Monitoreo mensual de sedimentos - EIA MIMG					
<b>DIRECCIÓN TOMA DE MUESTRA:</b>	Provincia Guayas, cantón Guayaquil, parroquia Posorja, sector Canal de Guayaquil - Posorja					
<b>TÉCNICO EMPRESA:</b>	Ing. Yaliza García					
<b>TÉCNICO GRUENTEC:</b>	Ing. José Barba / Ing. Erick Moreno					
IDENTIFICACIÓN DE LA MUESTRA						
<b>Identificación de la muestra:</b>	EIA MING_ESTERO COBINA-FLUJO		<b>Identificación Gruentec:</b>	JDN-2012401-S005		
<b>Fecha y hora de toma de muestra:</b>	17/12/2020 11:00		<b>Cadena de Custodia N°:</b>	17853		
<b>Fecha de análisis completado (1):</b>	27/12/2020		<b>Fecha de emisión (2):</b>	30/12/2020		
	<b>Coordenadas geográficas (3):</b>	17 M	E	620893	<b>Error:</b>	± 3
			N	9749572	<b>Datum:</b>	WGS 84
METODOLOGÍA						
<p>La toma de muestras de agua se basa en lo establecido en las normas y metodologías de referencia:</p> <ul style="list-style-type: none"> <li>- Norma de Calidad Ambiental del Recurso Suelo y criterios de remediación para suelos contaminados, ANEXO 2, A.M. 097, LIBRO VI, TULSMA.</li> <li>- Norma Técnica de Suelos (NT004), Código Municipal para el Distrito Metropolitano de Quito.</li> <li>- Capítulo 1 (sección 3,4 y 5) y capítulo 2 (sección 1) del Manual para muestreo de aguas y sedimentos, Dirección del Medio Ambiente.</li> <li>- Norma ASTM Designación: D6044 - 96. Guía estándar para muestreo representativo para el manejo de desechos y medios contaminados.</li> <li>- Norma ASTM Designación: D6044 - 96 Práctica estándar para muestrear suelos y medios contaminados con barrenos manuales.</li> <li>- Norma ASTM Designación: D4687 - 95 Guía estándar para la planificación general de muestreo de desechos.</li> <li>- Norma NTE INEN-ISO 10381-4: 2014-01. Calidad del Suelo. Muestreo. Parte 4: Guía de procedimiento para la Investigación de sitios naturales, casi naturales y cultivados.</li> </ul>						
CRITERIO DE TOMA DE MUESTRA						
<p>Caracterización de suelos en función de los requerimientos del cliente.</p> <p>El criterio de toma de muestra ha sido definido por el cliente.</p>						
SITIO DE MUESTREO						
Descripción física y observaciones del sitio de toma de muestra						
<p>Muestra de sedimento tomada en altamar en marea alta, según las coordenadas proporcionadas por el cliente y que constan en su PMA. Muestra tomada en el sitio denominado "Estero Del Muerto"</p>						
<b>Condiciones meteorológicas (Alto-Medio-Bajo-Ausencia)</b>	<b>Lluvia:</b>	Ausencia	<b>Humedad:</b>	Medio	<b>Viento:</b>	Bajo
CARACTERÍSTICAS DE LA MUESTRA (4) (Ausencia o Presencia)						
<b>Peso aproximado de la muestra (kg)</b>	1					
<b>Olor</b>	Ausencia		<b>Raíces</b>	Ausencia		
<b>Color (5)</b>	Olivo grisáceo - 5Y4/2		<b>Piedras/Rocas</b>	Ausencia		
<b>Profundidad (m)</b>	12		<b>Textura</b>	Limoso		
<b>Humedad</b>	Presencia		<b>Compacto o Disgregado</b>	Compacto		
<b>Equipos y materiales utilizados:</b>	Draga manual tipo Van Veen, guantes, funda ziploc, cámara , GPS, pala					

**IDENTIFICACIÓN DE LA MUESTRA**

<b>Identificación de la muestra:</b>	EIA MING_ESTERO COBINA-FLUJO	<b>Identificación Gruentec:</b>	JDN-2012401-S005
--------------------------------------	------------------------------	---------------------------------	------------------

**Apariencia de la muestra (percepción del técnico a cargo)**

Muestra no presenta características adicionales

**Notas:**

- (1) Fecha de finalización del registro de campo.
  - (2) Fecha de reporte de resultados al cliente por Gruentec Cía Ltda.
  - (3) Coordenadas geográficas proporcionadas por el cliente, podrán diferir hasta 30 metros de la registrada por el equipo GPS, lo cual puede deberse a la apreciación del equipo, condiciones topográficas y las señales satelitales disponibles.
  - (4) Características físicas de la muestra observadas por el técnico en campo.
  - (5) Sistema de notación Munsell y atributos cromáticos en suelo húmedo y seco.
- N/A: no aplica ; n.d.: no determinado

**MAPA DE UBICACIÓN DEL PUNTO DE TOMA DE MUESTRA**



**FOTOGRAFÍAS DEL PUNTO DE TOMA DE MUESTRA**



Ing. Isabel Estrella  
 Gerente de Operaciones

## REPORTE DE ANÁLISIS

**Ciente:** JAN DE NUL N.V

Ed. Torre The Point – Puerto Santa Ana, piso 32, oficina 2207 Telf:  
0969478880

**Atn:** Ing. Yaliza García

**Proyecto:** EIA-MING

**Muestra Recibida:** 17-dic.-20

**Tipo de Muestra:** 1 Muestra de Sedimento

**Análisis Completado:** 29-dic.-20

**Número reporte Gruentec:** 2012401-S001

**Fecha de Emisión:** 30-dic.-20

Identificación de la muestra:	EIA_MING ZONA DE DEPOSITO FLUJO	Método Adaptado de Referencia / Método Interno
Fecha de Muestreo:	17-dic.-20	
No. Reporte Gruentec:	2012401-S001	
<b>Parámetros realizados en el Laboratorio</b>		
<b>Parámetros en Extracción Acuosa 2:1:</b>		
pH <sup>(1,2)</sup>	8.9	EPA 9045 D / MM-AG/S-01
Conductividad $\mu\text{S/cm}$ <sup>(1,2)</sup>	3790	EPA 9050 A / MM-AG/S-02
<b>Parámetros Generales en Suelos:</b>		
Humedad % <sup>(1,2)</sup>	15.8	ASTM-4959-07 / MM-S-02
<b>Metales en peso seco:</b>		
Cromo Hexavalente mg/kg <sup>(1,2)</sup>	<1	EPA 7196A / MM-AG/S-38
Aluminio mg/kg <sup>(1,2)</sup>	371	EPA 6020 B / MM-AG/S-39
Arsénico mg/kg <sup>(1,2)</sup>	4.6	EPA 6020 B / MM-AG/S-39
Bario mg/kg <sup>(1,2)</sup>	48	EPA 6020 B / MM-AG/S-39
Cadmio mg/kg <sup>(1,2)</sup>	<0.1	EPA 6020 B / MM-AG/S-39
Cobalto mg/kg <sup>(1,2)</sup>	7.8	EPA 6020 B / MM-AG/S-39
Cobre mg/kg <sup>(1,2)</sup>	6.0	EPA 6020 B / MM-AG/S-39
Cromo mg/kg <sup>(1,2)</sup>	16	EPA 6020 B / MM-AG/S-39
Hierro % <sup>(1,2)</sup>	1.2	EPA 6020 B / MM-AG/S-39
Mercurio mg/kg <sup>(1,2)</sup>	<0.1	EPA 6020 B / MM-AG/S-39
Plomo mg/kg <sup>(1,2)</sup>	3.5	EPA 6020 B / MM-AG/S-39
Vanadio mg/kg <sup>(1,2)</sup>	36	EPA 6020 B / MM-AG/S-39
Zinc mg/kg <sup>(1,2)</sup>	30	EPA 6020 B / MM-AG/S-39
<b>Hidrocarburos Aromáticos Policíclicos en peso seco:</b>		
Acenaftaleno mg/kg <sup>(1,2)</sup>	<0.1	EPA 8270 D / MM-S-22
Acenafteno mg/kg <sup>(1,2)</sup>	<0.1	EPA 8270 D / MM-S-22
Antraceno mg/kg *	<0.1	EPA 8270 D / MM-S-22
Benzo(a)antraceno mg/kg <sup>(1,2)</sup>	<0.1	EPA 8270 D / MM-S-22
Benzo(a)pireno mg/kg <sup>(1,2)</sup>	<0.1	EPA 8270 D / MM-S-22
Benzo(b)fluoranteno mg/kg <sup>(1,2)</sup>	<0.1	EPA 8270 D / MM-S-22
Benzo(g,h,i)perileno mg/kg <sup>(1,2)</sup>	<0.1	EPA 8270 D / MM-S-22
Benzo(k)fluoranteno mg/kg <sup>(1,2)</sup>	<0.1	EPA 8270 D / MM-S-22
Criseno mg/kg <sup>(1,2)</sup>	<0.1	EPA 8270 D / MM-S-22

## REPORTE DE ANÁLISIS

**Cliente:** JAN DE NUL N.V

Ed. Torre The Point – Puerto Santa Ana, piso 32, oficina 2207 Telf:  
0969478880

**Atn:** Ing. Yaliza García

**Proyecto:** EIA-MING

**Muestra Recibida:** 17-dic.-20

**Tipo de Muestra:** 1 Muestra de Sedimento

**Análisis Completado:** 29-dic.-20

**Número reporte Gruentec:** 2012401-S001

**Fecha de Emisión:** 30-dic.-20

Identificación de la muestra:	EIA_MING ZONA DE DEPOSITO FLUJO	Método Adaptado de Referencia / Método Interno
<b>Fecha de Muestreo:</b>	17-dic.-20	
<b>No. Reporte Gruentec:</b>	2012401-S001	
<b>Hidrocarburos Aromáticos Policíclicos en peso seco:</b>		
Dibenzo(a,h)antraceno mg/kg <sup>(1,2)</sup>	<0.1	EPA 8270 D / MM-S-22
Fenantreno mg/kg <sup>(1,2)</sup>	<0.1	EPA 8270 D / MM-S-22
Fluoranteno mg/kg <sup>(1,2)</sup>	<0.1	EPA 8270 D / MM-S-22
Fluoreno mg/kg *	<0.1	EPA 8270 D / MM-S-22
Indeno(1,2,3 c,d) pireno mg/kg <sup>(1,2)</sup>	<0.1	EPA 8270 D / MM-S-22
Naftaleno mg/kg <sup>(1,2)</sup>	<0.1	EPA 8270 D / MM-S-22
Pireno mg/kg <sup>(1,2)</sup>	<0.1	EPA 8270 D / MM-S-22
<b>Parámetros Orgánicos en peso seco:</b>		
Hidrocarburos Totales de petróleo (C8-C40) mg/kg <sup>(1,2)</sup>	<50	EPA 8015 D / MM-S-23

**Registros y Acreditaciones:**

<sup>(1)</sup> Acreditación No. SAE LEN 05-008

<sup>(2)</sup> Registro SA / MDMQ No. LEA-R-005

Los ensayos marcados con (\*) no están dentro del alcance de acreditación del SAE

Todos los parámetros presentados fueron realizados en el Laboratorio Matriz Quito, exceptuando los marcados con las letras r), s) ó t)

INCERTIDUMBRE (U) para pH = 0.2 unidades

INCERTIDUMBRE (U):

Conductividad en sólidos = 11%; Cromo Hexavalente en suelo = 8%; Humedad = 5%; Metales en sólidos = 28%; HAP

Suelo = 30%; TPH suelo = 26%

Cálculo: C +/- (UxC/100) en donde: C=valor medido; U= incertidumbre %.

**Ing. Isabel Estrella**

**Gerente de Operaciones**

Nota 1: Estos análisis, opiniones y/o interpretaciones están basados en el material e información provistos por el cliente para quien se ha realizado este informe en forma exclusiva y confidencial. Esta información podría afectar la validez de los resultados, Gruentec Cía. Ltda. no se responsabiliza por dicha información.

Nota 2: La toma de muestras fue realizada por el personal técnico de Gruentec Cía. Ltda., se adjunta el registro de muestreo como parte del informe. La identificación de la muestra, y el nombre del proyecto es información entregada por el cliente, Gruentec no se responsabiliza por la misma.

Nota 3: El cliente puede solicitar la fecha de análisis de los parámetros en caso de requerirlo.

INFORMACIÓN GENERAL						
<b>EMPRESA:</b>	JAN DE NUL N.V					
<b>ACTIVIDAD DE LA EMPRESA:</b>	Prestación de servicios relacionados con la construcción y el mantenimiento de infraestructura marítima a nivel internacional. Siendo el dragado su enfoque principal.					
<b>PROYECTO:</b>	Monitoreo mensual de sedimentos - EIA MIMG					
<b>DIRECCIÓN TOMA DE MUESTRA:</b>	Provincia Guayas, cantón Guayaquil, parroquia Posorja, sector Canal de Guayaquil - Posorja					
<b>TÉCNICO EMPRESA:</b>	Ing. Yaliza García					
<b>TÉCNICO GRUENTEC:</b>	Ing. José Barba / Ing. Erick Moreno					
IDENTIFICACIÓN DE LA MUESTRA						
<b>Identificación de la muestra:</b>	EIA MING_ZONA DE DEPÓSITO-FLUJO		<b>Identificación Gruentec:</b>	JDN-2012401-S001		
<b>Fecha y hora de toma de muestra:</b>	17/12/2020 7:55		<b>Cadena de Custodia N°:</b>	17853		
<b>Fecha de análisis completado (1):</b>	27/12/2020		<b>Fecha de emisión (2):</b>	30/12/2020		
	<b>Coordenadas geográficas (3):</b>	17 M	E	581725	<b>Error:</b>	± 3
			N	9690243	<b>Datum:</b>	WGS 84
METODOLOGÍA						
<p>La toma de muestras de agua se basa en lo establecido en las normas y metodologías de referencia:</p> <ul style="list-style-type: none"> <li>- Norma de Calidad Ambiental del Recurso Suelo y criterios de remediación para suelos contaminados, ANEXO 2, A.M. 097, LIBRO VI, TULSMA.</li> <li>- Norma Técnica de Suelos (NT004), Código Municipal para el Distrito Metropolitano de Quito.</li> <li>- Capítulo 1 (sección 3,4 y 5) y capítulo 2 (sección 1) del Manual para muestreo de aguas y sedimentos, Dirección del Medio Ambiente.</li> <li>- Norma ASTM Designación: D6044 - 96. Guía estándar para muestreo representativo para el manejo de desechos y medios contaminados.</li> <li>- Norma ASTM Designación: D6044 - 96 Práctica estándar para muestrear suelos y medios contaminados con barrenos manuales.</li> <li>- Norma ASTM Designación: D4687 - 95 Guía estándar para la planificación general de muestreo de desechos.</li> <li>- Norma NTE INEN-ISO 10381-4: 2014-01. Calidad del Suelo. Muestreo. Parte 4: Guía de procedimiento para la Investigación de sitios naturales, casi naturales y cultivados.</li> </ul>						
CRITERIO DE TOMA DE MUESTRA						
<p>Caracterización de suelos en función de los requerimientos del cliente.</p> <p>El criterio de toma de muestra ha sido definido por el cliente.</p>						
SITIO DE MUESTREO						
Descripción física y observaciones del sitio de toma de muestra						
<p>Muestra de sedimento tomada en altamar en marea alta, según las coordenadas proporcionadas por el cliente y que constan en su PMA. Muestra tomada en el sitio denominado "Zona de depósito"</p>						
<b>Condiciones meteorológicas (Alto-Medio-Bajo-Ausencia)</b>	<b>Lluvia:</b>	Ausencia	<b>Humedad:</b>	Medio	<b>Viento:</b>	Bajo
CARACTERÍSTICAS DE LA MUESTRA (4) (Ausencia o Presencia)						
<b>Peso aproximado de la muestra (kg)</b>	1					
<b>Olor</b>	Ausencia		<b>Raíces</b>	Ausencia		
<b>Color (5)</b>	Pardo fuerte 7.5YR2.5/3		<b>Piedras/Rocas</b>	Presencia		
<b>Profundidad (m)</b>	20		<b>Textura</b>	Arenoso		
<b>Humedad</b>	Presencia		<b>Compacto o Disgregado</b>	Disgregado		
<b>Equipos y materiales utilizados:</b>	Draga manual tipo Van Veen, guantes, funda ziploc, cámara , GPS, pala					

IDENTIFICACIÓN DE LA MUESTRA			
Identificación de la muestra:	EIA MING_ZONA DE DEPÓSITO-FLUJO	Identificación Gruentec:	JDN-2012401-S001
Apariencia de la muestra (percepción del técnico a cargo)			
Muestra presenta resto de conchas.			
<b>Notas:</b> (1) Fecha de finalización del registro de campo. (2) Fecha de reporte de resultados al cliente por Gruentec Cía Ltda. (3) Coordenadas geográficas proporcionadas por el cliente, podrán diferir hasta 30 metros de la registrada por el equipo GPS, lo cual puede deberse a la apreciación del equipo, condiciones topográficas y las señales satelitales disponibles. (4) Características físicas de la muestra observadas por el técnico en campo. (5) Sistema de notación Munsell y atributos cromáticos en suelo húmedo y seco. N/A: no aplica ; n.d.: no determinado			
MAPA DE UBICACIÓN DEL PUNTO DE TOMA DE MUESTRA			
<p> <b>Proyecto: Monitoreo mensual de aguas y sedimentos - EIA MING</b>                      Cliente: JAN DE NUL N.V.                      Zona de depósito: 581725/9690243                      Google Earth                      Datos SIO, NOAA, U.S. Navy, NGA, GEBCO                      © 2020 Google                      Imagen Landsat / Copernicus                 </p> <p><b>Leyenda</b>                      Área de estudio                      Punto de muestreo</p>			
FOTOGRAFÍAS DEL PUNTO DE TOMA DE MUESTRA			
Fotografía 1. Panorámica del sitio de toma de muestra		Fotografía 2. Sitio de toma de muestra	
Fotografía 3. Homogenización de la muestra		Fotografía 4. Muestra recolectada	

Ing. Isabel Estrella  
Gerente de Operaciones



## REPORTE DE ANÁLISIS

**Cliente:** JAN DE NUL N.V

Ed. Torre The Point – Puerto Santa Ana, piso 32, oficina 2207 Telf:  
0969478880

**Atn:** Ing. Yaliza García

**Proyecto:** EIA-MING

**Muestra Recibida:** 17-dic.-20

**Tipo de Muestra:** 1 Muestra de Sedimento

**Análisis Completado:** 29-dic.-20

**Número reporte Gruentec:** 2012401-S002

**Fecha de Emisión:** 30-dic.-20

Identificación de la muestra:	EIA_MING BARRA EXTERNA FLUJO	Método Adaptado de Referencia / Método Interno
Fecha de Muestreo:	17-dic.-20	
No. Reporte Gruentec:	2012401-S002	
<b>Parámetros realizados en el Laboratorio</b>		
<b>Parámetros en Extracción Acuosa 2:1:</b>		
pH <sup>(1,2)</sup>	8.6	EPA 9045 D / MM-AG/S-01
Conductividad $\mu\text{S/cm}$ <sup>(1,2)</sup>	5940	EPA 9050 A / MM-AG/S-02
<b>Parámetros Generales en Suelos:</b>		
Humedad % <sup>(1,2)</sup>	18.5	ASTM-4959-07 / MM-S-02
<b>Metales en peso seco:</b>		
Cromo Hexavalente mg/kg <sup>(1,2)</sup>	<1	EPA 7196A / MM-AG/S-38
Aluminio mg/kg <sup>(1,2)</sup>	286	EPA 6020 B / MM-AG/S-39
Arsénico mg/kg <sup>(1,2)</sup>	4.0	EPA 6020 B / MM-AG/S-39
Bario mg/kg <sup>(1,2)</sup>	47	EPA 6020 B / MM-AG/S-39
Cadmio mg/kg <sup>(1,2)</sup>	<0.1	EPA 6020 B / MM-AG/S-39
Cobalto mg/kg <sup>(1,2)</sup>	7.3	EPA 6020 B / MM-AG/S-39
Cobre mg/kg <sup>(1,2)</sup>	6.1	EPA 6020 B / MM-AG/S-39
Cromo mg/kg <sup>(1,2)</sup>	17	EPA 6020 B / MM-AG/S-39
Hierro % <sup>(1,2)</sup>	1.2	EPA 6020 B / MM-AG/S-39
Mercurio mg/kg <sup>(1,2)</sup>	<0.1	EPA 6020 B / MM-AG/S-39
Plomo mg/kg <sup>(1,2)</sup>	3.5	EPA 6020 B / MM-AG/S-39
Vanadio mg/kg <sup>(1,2)</sup>	40	EPA 6020 B / MM-AG/S-39
Zinc mg/kg <sup>(1,2)</sup>	26	EPA 6020 B / MM-AG/S-39
<b>Hidrocarburos Aromáticos Policíclicos en peso seco:</b>		
Acenaftaleno mg/kg <sup>(1,2)</sup>	<0.1	EPA 8270 D / MM-S-22
Acenafteno mg/kg <sup>(1,2)</sup>	<0.1	EPA 8270 D / MM-S-22
Antraceno mg/kg *	<0.1	EPA 8270 D / MM-S-22
Benzo(a)antraceno mg/kg <sup>(1,2)</sup>	<0.1	EPA 8270 D / MM-S-22
Benzo(a)pireno mg/kg <sup>(1,2)</sup>	<0.1	EPA 8270 D / MM-S-22
Benzo(b)fluoranteno mg/kg <sup>(1,2)</sup>	<0.1	EPA 8270 D / MM-S-22
Benzo(g,h,i)perileno mg/kg <sup>(1,2)</sup>	<0.1	EPA 8270 D / MM-S-22
Benzo(k)fluoranteno mg/kg <sup>(1,2)</sup>	<0.1	EPA 8270 D / MM-S-22
Criseno mg/kg <sup>(1,2)</sup>	<0.1	EPA 8270 D / MM-S-22



## REPORTE DE ANÁLISIS

**Ciente:** JAN DE NUL N.V

Ed. Torre The Point – Puerto Santa Ana, piso 32, oficina 2207 Telf:  
0969478880

**Atn:** Ing. Yaliza García

**Proyecto:** EIA-MING

**Muestra Recibida:** 17-dic.-20

**Tipo de Muestra:** 1 Muestra de Sedimento

**Análisis Completado:** 29-dic.-20

**Número reporte Gruentec:** 2012401-S002

**Fecha de Emisión:** 30-dic.-20

<b>Identificación de la muestra:</b>	<b>EIA_MING BARRA EXTERNA FLUJO</b>	<b>Método Adaptado de Referencia / Método Interno</b>
<b>Fecha de Muestreo:</b>	<b>17-dic.-20</b>	
<b>No. Reporte Gruentec:</b>	<b>2012401-S002</b>	
<b>Hidrocarburos Aromáticos Policíclicos en peso seco:</b>		
Dibenzo(a,h)antraceno mg/kg <sup>(1,2)</sup>	<0.1	EPA 8270 D / MM-S-22
Fenantreno mg/kg <sup>(1,2)</sup>	<0.1	EPA 8270 D / MM-S-22
Fluoranteno mg/kg <sup>(1,2)</sup>	<0.1	EPA 8270 D / MM-S-22
Fluoreno mg/kg *	<0.1	EPA 8270 D / MM-S-22
Indeno(1,2,3 c,d) pireno mg/kg <sup>(1,2)</sup>	<0.1	EPA 8270 D / MM-S-22
Naftaleno mg/kg <sup>(1,2)</sup>	<0.1	EPA 8270 D / MM-S-22
Pireno mg/kg <sup>(1,2)</sup>	<0.1	EPA 8270 D / MM-S-22
<b>Parámetros Orgánicos en peso seco:</b>		
Hidrocarburos Totales de petróleo (C8-C40) mg/kg <sup>(1,2)</sup>	<50	EPA 8015 D / MM-S-23

**Registros y Acreditaciones:**

<sup>(1)</sup> Acreditación No. SAE LEN 05-008

<sup>(2)</sup> Registro SA / MDMQ No. LEA-R-005

Los ensayos marcados con (\*) no están dentro del alcance de acreditación del SAE

Todos los parámetros presentados fueron realizados en el Laboratorio Matriz Quito, exceptuando los marcados con las letras r), s) ó t)

INCERTIDUMBRE (U) para pH = 0.2 unidades

INCERTIDUMBRE (U):

Conductividad en sólidos = 11%; Cromo Hexavalente en suelo = 8%; Humedad = 5%; Metales en sólidos = 28%; HAP

Suelo = 30%; TPH suelo = 26%

Cálculo: C +/- (UxC/100) en donde: C=valor medido; U= incertidumbre %.

GRUNTEC  
ENVIRONMENTAL SERVICES  
LABORATORIO DE ENSAYOS

**Ing. Isabel Estrella**

**Gerente de Operaciones**

Nota 1: Estos análisis, opiniones y/o interpretaciones están basados en el material e información provistos por el cliente para quien se ha realizado este informe en forma exclusiva y confidencial. Esta información podría afectar la validez de los resultados, Gruentec Cía. Ltda. no se responsabiliza por dicha información.

Nota 2: La toma de muestras fue realizada por el personal técnico de Gruentec Cía. Ltda., se adjunta el registro de muestreo como parte del informe. La identificación de la muestra, y el nombre del proyecto es información entregada por el cliente, Gruentec no se responsabiliza por la misma.

Nota 3: El cliente puede solicitar la fecha de análisis de los parámetros en caso de requerirlo.

**REGISTRO DE TOMA DE MUESTRA SIMPLE  
SUELOS/SEDIMENTOS**



INFORMACIÓN GENERAL						
<b>EMPRESA:</b>	JAN DE NUL N.V					
<b>ACTIVIDAD DE LA EMPRESA:</b>	Prestación de servicios relacionados con la construcción y el mantenimiento de infraestructura marítima a nivel internacional. Siendo el dragado su enfoque principal.					
<b>PROYECTO:</b>	Monitoreo mensual de sedimentos - EIA MIMG					
<b>DIRECCIÓN TOMA DE MUESTRA:</b>	Provincia Guayas, cantón Guayaquil, parroquia Posorja, sector Canal de Guayaquil - Posorja					
<b>TÉCNICO EMPRESA:</b>	Ing. Yaliza García					
<b>TÉCNICO GRUENTEC:</b>	Ing. José Barba / Ing. Erick Moreno					
IDENTIFICACIÓN DE LA MUESTRA						
<b>Identificación de la muestra:</b>	EIA MING_BARRA EXTERNA-FLUJO		<b>Identificación Gruentec:</b>	JDN-2012401-S002		
<b>Fecha y hora de toma de muestra:</b>	17/12/2020 8:15		<b>Cadena de Custodia N°:</b>	17853		
<b>Fecha de análisis completado (1):</b>	27/12/2020		<b>Fecha de emisión (2):</b>	30/12/2020		
<b>Coordenadas geográficas (3):</b>	17 M	E	578845	<b>Error:</b>	± 3	
		N	9696144	<b>Datum:</b>	WGS 84	
METODOLOGÍA						
<p>La toma de muestras de agua se basa en lo establecido en las normas y metodologías de referencia:</p> <ul style="list-style-type: none"> <li>- Norma de Calidad Ambiental del Recurso Suelo y criterios de remediación para suelos contaminados, ANEXO 2, A.M. 097, LIBRO VI, TULSMA.</li> <li>- Norma Técnica de Suelos (NT004), Código Municipal para el Distrito Metropolitano de Quito.</li> <li>- Capítulo 1 (sección 3,4 y 5) y capítulo 2 (sección 1) del Manual para muestreo de aguas y sedimentos, Dirección del Medio Ambiente.</li> <li>- Norma ASTM Designación: D6044 - 96. Guía estándar para muestreo representativo para el manejo de desechos y medios contaminados.</li> <li>- Norma ASTM Designación: D6044 - 96 Práctica estándar para muestrear suelos y medios contaminados con barrenos manuales.</li> <li>- Norma ASTM Designación: D4687 - 95 Guía estándar para la planificación general de muestreo de desechos.</li> <li>- Norma NTE INEN-ISO 10381-4: 2014-01. Calidad del Suelo. Muestreo. Parte 4: Guía de procedimiento para la Investigación de sitios naturales, casi naturales y cultivados.</li> </ul>						
CRITERIO DE TOMA DE MUESTRA						
<p>Caracterización de suelos en función de los requerimientos del cliente.</p> <p>El criterio de toma de muestra ha sido definido por el cliente.</p>						
SITIO DE MUESTREO						
Descripción física y observaciones del sitio de toma de muestra						
<p>Muestra de sedimento tomada en altamar en marea alta, según las coordenadas proporcionadas por el cliente y que constan en su PMA. Muestra tomada en el sitio denominado "Barra externa"</p>						
<b>Condiciones meteorológicas (Alto-Medio-Bajo-Ausencia)</b>	<b>Lluvia:</b>	Ausencia	<b>Humedad:</b>	Medio	<b>Viento:</b>	Bajo
CARACTERÍSTICAS DE LA MUESTRA (4) (Ausencia o Presencia)						
<b>Peso aproximado de la muestra (kg)</b>	1					
<b>Olor</b>	Ausencia		<b>Raíces</b>	Ausencia		
<b>Color (5)</b>	Pardo fuerte 7.5YR2.5/3		<b>Piedras/Rocas</b>	Presencia		
<b>Profundidad (m)</b>	15		<b>Textura</b>	Arenoso		
<b>Humedad</b>	Presencia		<b>Compacto o Disgregado</b>	Disgregado		
<b>Equipos y materiales utilizados:</b>	Draga manual tipo Van Veen, guantes, funda ziploc, cámara , GPS, pala					

IDENTIFICACIÓN DE LA MUESTRA			
<b>Identificación de la muestra:</b>	EIA MING_BARRA EXTERNA-FLUJO	<b>Identificación Gruntec:</b>	JDN-2012401-S002
Apariencia de la muestra (percepción del técnico a cargo)			
Muestra no presenta características adicionales			
<b>Notas:</b>			
(1) Fecha de finalización del registro de campo.			
(2) Fecha de reporte de resultados al cliente por Gruntec Cía Ltda.			
(3) Coordenadas geográficas proporcionadas por el cliente, podrán diferir hasta 30 metros de la registrada por el equipo GPS, lo cual puede deberse a la apreciación del equipo, condiciones topográficas y las señales satelitales disponibles.			
(4) Características físicas de la muestra observadas por el técnico en campo.			
(5) Sistema de notación Munsell y atributos cromáticos en suelo húmedo y seco.			
N/A: no aplica ; n.d.: no determinado			
MAPA DE UBICACIÓN DEL PUNTO DE TOMA DE MUESTRA			
FOTOGRAFÍAS DEL PUNTO DE TOMA DE MUESTRA			
Fotografía 1. Panorámica del sitio de toma de muestra		Fotografía 2. Sitio de toma de muestra	
Fotografía 3. Homogenización de la muestra		Fotografía 4. Muestra recolectada	

OÙVÜÖSSÇA  
 OÙVÜÖSSÇA  
 UUÜÖE

Ing. Isabel Estrella  
Gerente de Operaciones

## REPORTE DE ANÁLISIS

**Cliente:** JAN DE NUL N.V

Ed. Torre The Point – Puerto Santa Ana, piso 32, oficina 2207 Telf:  
0969478880

**Atn:** Ing. Yaliza García

**Proyecto:** EIA-MING

**Muestra Recibida:** 17-dic.-20

**Tipo de Muestra:** 1 Muestra de Sedimento

**Análisis Completado:** 29-dic.-20

**Número reporte Gruentec:** 2012401-S003

**Fecha de Emisión:** 30-dic.-20

Identificación de la muestra:	EIA_MING ESTERO COBINA FLUJO	Método Adaptado de Referencia / Método Interno
Fecha de Muestreo:	17-dic.-20	
No. Reporte Gruentec:	2012401-S003	
<b>Parámetros realizados en el Laboratorio</b>		
<b>Parámetros en Extracción Acuosa 2:1:</b>		
pH <sup>(1,2)</sup>	8.6	EPA 9045 D / MM-AG/S-01
Conductividad $\mu\text{S/cm}$ <sup>(1,2)</sup>	9400	EPA 9050 A / MM-AG/S-02
<b>Parámetros Generales en Suelos:</b>		
Humedad % <sup>(1,2)</sup>	65.0	ASTM-4959-07 / MM-S-02
<b>Metales en peso seco:</b>		
Cromo Hexavalente mg/kg <sup>(1,2)</sup>	<1	EPA 7196A / MM-AG/S-38
Aluminio mg/kg <sup>(1,2)</sup>	1446	EPA 6020 B / MM-AG/S-39
Arsénico mg/kg <sup>(1,2)</sup>	4.7	EPA 6020 B / MM-AG/S-39
Bario mg/kg <sup>(1,2)</sup>	67	EPA 6020 B / MM-AG/S-39
Cadmio mg/kg <sup>(1,2)</sup>	<0.1	EPA 6020 B / MM-AG/S-39
Cobalto mg/kg <sup>(1,2)</sup>	13	EPA 6020 B / MM-AG/S-39
Cobre mg/kg <sup>(1,2)</sup>	47	EPA 6020 B / MM-AG/S-39
Cromo mg/kg <sup>(1,2)</sup>	41	EPA 6020 B / MM-AG/S-39
Hierro % <sup>(1,2)</sup>	2.5	EPA 6020 B / MM-AG/S-39
Mercurio mg/kg <sup>(1,2)</sup>	<0.1	EPA 6020 B / MM-AG/S-39
Plomo mg/kg <sup>(1,2)</sup>	14	EPA 6020 B / MM-AG/S-39
Vanadio mg/kg <sup>(1,2)</sup>	63	EPA 6020 B / MM-AG/S-39
Zinc mg/kg <sup>(1,2)</sup>	88	EPA 6020 B / MM-AG/S-39
<b>Hidrocarburos Aromáticos Policíclicos en peso seco:</b>		
Acenaftaleno mg/kg <sup>(1,2)</sup>	<0.1	EPA 8270 D / MM-S-22
Acenafteno mg/kg <sup>(1,2)</sup>	<0.1	EPA 8270 D / MM-S-22
Antraceno mg/kg *	<0.1	EPA 8270 D / MM-S-22
Benzo(a)antraceno mg/kg <sup>(1,2)</sup>	<0.1	EPA 8270 D / MM-S-22
Benzo(a)pireno mg/kg <sup>(1,2)</sup>	<0.1	EPA 8270 D / MM-S-22
Benzo(b)fluoranteno mg/kg <sup>(1,2)</sup>	<0.1	EPA 8270 D / MM-S-22
Benzo(g,h,i)perileno mg/kg <sup>(1,2)</sup>	<0.1	EPA 8270 D / MM-S-22
Benzo(k)fluoranteno mg/kg <sup>(1,2)</sup>	<0.1	EPA 8270 D / MM-S-22
Criseno mg/kg <sup>(1,2)</sup>	<0.1	EPA 8270 D / MM-S-22



## REPORTE DE ANÁLISIS

**Cliente:** JAN DE NUL N.V  
Ed. Torre The Point – Puerto Santa Ana, piso 32, oficina 2207 Telf:  
0969478880

**Atn:** Ing. Yaliza García

**Proyecto:** EIA-MING

**Muestra Recibida:** 17-dic.-20

**Tipo de Muestra:** 1 Muestra de Sedimento

**Análisis Completado:** 29-dic.-20

**Número reporte Gruentec:** 2012401-S003

**Fecha de Emisión:** 30-dic.-20

Identificación de la muestra:	EIA_MING ESTERO COBINA FLUJO	Método Adaptado de Referencia / Método Interno
<b>Fecha de Muestreo:</b>	<b>17-dic.-20</b>	
<b>No. Reporte Gruentec:</b>	<b>2012401-S003</b>	
<b>Hidrocarburos Aromáticos Policíclicos en peso seco:</b>		
Dibenzo(a,h)antraceno mg/kg <sup>(1,2)</sup>	<0.1	EPA 8270 D / MM-S-22
Fenantreno mg/kg <sup>(1,2)</sup>	<0.1	EPA 8270 D / MM-S-22
Fluoranteno mg/kg <sup>(1,2)</sup>	<0.1	EPA 8270 D / MM-S-22
Fluoreno mg/kg *	<0.1	EPA 8270 D / MM-S-22
Indeno(1,2,3 c,d) pireno mg/kg <sup>(1,2)</sup>	<0.1	EPA 8270 D / MM-S-22
Naftaleno mg/kg <sup>(1,2)</sup>	<0.1	EPA 8270 D / MM-S-22
Pireno mg/kg <sup>(1,2)</sup>	<0.1	EPA 8270 D / MM-S-22
<b>Parámetros Orgánicos en peso seco:</b>		
Hidrocarburos Totales de petróleo (C8-C40) mg/kg <sup>(1,2)</sup>	<50	EPA 8015 D / MM-S-23

### Registros y Acreditaciones:

<sup>(1)</sup> Acreditación No. SAE LEN 05-008

<sup>(2)</sup> Registro SA / MDMQ No. LEA-R-005

Los ensayos marcados con (\*) no están dentro del alcance de acreditación del SAE

Todos los parámetros presentados fueron realizados en el Laboratorio Matriz Quito, exceptuando los marcados con las letras r), s) ó t)

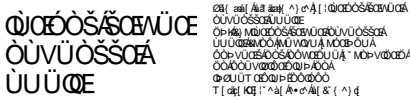
INCERTIDUMBRE (U) para pH = 0.2 unidades

INCERTIDUMBRE (U):

Conductividad en sólidos = 11%; Cromo Hexavalente en suelo = 8%; Humedad = 5%; Metales en sólidos = 28%; HAP

Suelo = 30%; TPH suelo = 26%

Cálculo: C +/- (UxC/100) en donde: C=valor medido; U= incertidumbre %.



**Ing. Isabel Estrella**

**Gerente de Operaciones**

Nota 1: Estos análisis, opiniones y/o interpretaciones están basados en el material e información provistos por el cliente para quien se ha realizado este informe en forma exclusiva y confidencial. Esta información podría afectar la validez de los resultados, Gruentec Cía. Ltda. no se responsabiliza por dicha información.

Nota 2: La toma de muestras fue realizada por el personal técnico de Gruentec Cía. Ltda., se adjunta el registro de muestreo como parte del informe. La identificación de la muestra, y el nombre del proyecto es información entregada por el cliente, Gruentec no se responsabiliza por la misma.

Nota 3: El cliente puede solicitar la fecha de análisis de los parámetros en caso de requerirlo.

**REGISTRO DE TOMA DE MUESTRA SIMPLE  
SUELOS/SEDIMENTOS**



INFORMACIÓN GENERAL						
<b>EMPRESA:</b>	JAN DE NUL N.V					
<b>ACTIVIDAD DE LA EMPRESA:</b>	Prestación de servicios relacionados con la construcción y el mantenimiento de infraestructura marítima a nivel internacional. Siendo el dragado su enfoque principal.					
<b>PROYECTO:</b>	Monitoreo mensual de sedimentos - EIA MIMG					
<b>DIRECCIÓN TOMA DE MUESTRA:</b>	Provincia Guayas, cantón Guayaquil, parroquia Posorja, sector Canal de Guayaquil - Posorja					
<b>TÉCNICO EMPRESA:</b>	Ing. Yaliza García					
<b>TÉCNICO GRUENTEC:</b>	Ing. José Barba / Ing. Erick Moreno					
IDENTIFICACIÓN DE LA MUESTRA						
<b>Identificación de la muestra:</b>	EIA MING_ESTERO COBINA-FLUJO		<b>Identificación Gruentec:</b>	JDN-2012401-S003		
<b>Fecha y hora de toma de muestra:</b>	17/12/2020 10:25		<b>Cadena de Custodia N°:</b>	17853		
<b>Fecha de análisis completado (1):</b>	27/12/2020		<b>Fecha de emisión (2):</b>	30/12/2020		
<b>Coordenadas geográficas (3):</b>	17 M	E	621721	<b>Error:</b>	± 3	
		N	9747397	<b>Datum:</b>	WGS 84	
METODOLOGÍA						
<p>La toma de muestras de agua se basa en lo establecido en las normas y metodologías de referencia:</p> <ul style="list-style-type: none"> <li>- Norma de Calidad Ambiental del Recurso Suelo y criterios de remediación para suelos contaminados, ANEXO 2, A.M. 097, LIBRO VI, TULSMA.</li> <li>- Norma Técnica de Suelos (NT004), Código Municipal para el Distrito Metropolitano de Quito.</li> <li>- Capítulo 1 (sección 3,4 y 5) y capítulo 2 (sección 1) del Manual para muestreo de aguas y sedimentos, Dirección del Medio Ambiente.</li> <li>- Norma ASTM Designación: D6044 - 96. Guía estándar para muestreo representativo para el manejo de desechos y medios contaminados.</li> <li>- Norma ASTM Designación: D6044 - 96 Práctica estándar para muestrear suelos y medios contaminados con barrenos manuales.</li> <li>- Norma ASTM Designación: D4687 - 95 Guía estándar para la planificación general de muestreo de desechos.</li> <li>- Norma NTE INEN-ISO 10381-4: 2014-01. Calidad del Suelo. Muestreo. Parte 4: Guía de procedimiento para la Investigación de sitios naturales, casi naturales y cultivados.</li> </ul>						
CRITERIO DE TOMA DE MUESTRA						
<p>Caracterización de suelos en función de los requerimientos del cliente.</p> <p>El criterio de toma de muestra ha sido definido por el cliente.</p>						
SITIO DE MUESTREO						
Descripción física y observaciones del sitio de toma de muestra						
<p>Muestra de sedimento tomada en altamar en marea alta, según las coordenadas proporcionadas por el cliente y que constan en su PMA. Muestra tomada en el sitio denominado "Estero cobina"</p>						
<b>Condiciones meteorológicas (Alto-Medio-Bajo-Ausencia)</b>	<b>Lluvia:</b>	Ausencia	<b>Humedad:</b>	Medio	<b>Viento:</b>	Bajo
CARACTERÍSTICAS DE LA MUESTRA (4) (Ausencia o Presencia)						
<b>Peso aproximado de la muestra (kg)</b>	1					
<b>Olor</b>	Ausencia		<b>Raíces</b>	Ausencia		
<b>Color (5)</b>	Olivo grisáceo - 5Y4/2		<b>Piedras/Rocas</b>	Ausencia		
<b>Profundidad (m)</b>	14		<b>Textura</b>	Limoso		
<b>Humedad</b>	Presencia		<b>Compacto o Disgregado</b>	Compacto		
<b>Equipos y materiales utilizados:</b>	Draga manual tipo Van Veen, guantes, funda ziploc, cámara , GPS, pala					

**IDENTIFICACIÓN DE LA MUESTRA**

<b>Identificación de la muestra:</b>	EIA MING_ESTERO COBINA-FLUJO	<b>Identificación Gruentec:</b>	JDN-2012401-S003
--------------------------------------	------------------------------	---------------------------------	------------------

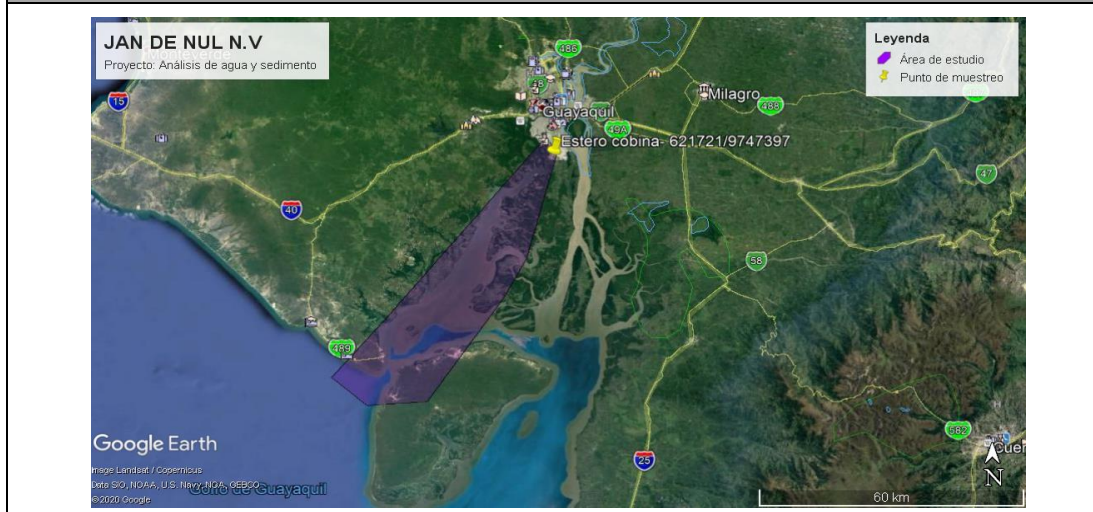
**Apariencia de la muestra (percepción del técnico a cargo)**

Muestra no presenta características adicionales

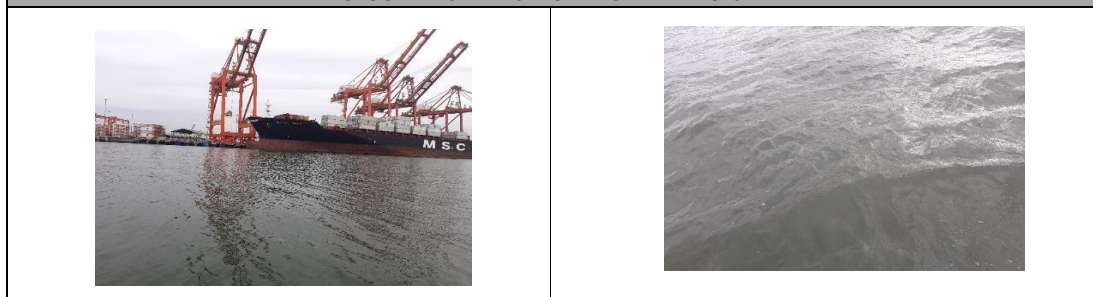
**Notas:**

- (1) Fecha de finalización del registro de campo.
  - (2) Fecha de reporte de resultados al cliente por Gruentec Cía Ltda.
  - (3) Coordenadas geográficas proporcionadas por el cliente, podrán diferir hasta 30 metros de la registrada por el equipo GPS, lo cual puede deberse a la apreciación del equipo, condiciones topográficas y las señales satelitales disponibles.
  - (4) Características físicas de la muestra observadas por el técnico en campo.
  - (5) Sistema de notación Munsell y atributos cromáticos en suelo húmedo y seco.
- N/A: no aplica ; n.d.: no determinado

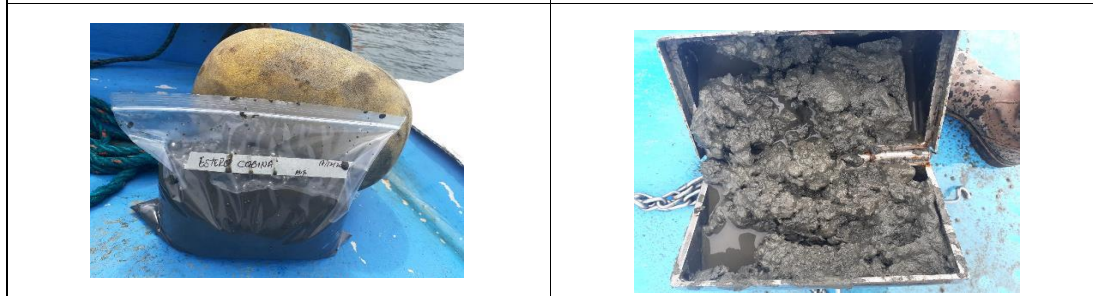
**MAPA DE UBICACIÓN DEL PUNTO DE TOMA DE MUESTRA**



**FOTOGRAFÍAS DEL PUNTO DE TOMA DE MUESTRA**



Fotografía 1. Panorámica del sitio de toma de muestra      Fotografía 2. Sitio de toma de muestra



Fotografía 3. Homogenización de la muestra      Fotografía 4. Muestra recolectada

Ing. Isabel Estrella  
Gerente de Operaciones



## REPORTE DE ANÁLISIS

**Cliente:** JAN DE NUL N.V

Ed. Torre The Point – Puerto Santa Ana, piso 32, oficina 2207 Telf:  
0969478880

**Atn:** Ing. Yaliza García

**Proyecto:** EIA-MING

**Muestra Recibida:** 17-dic.-20

**Tipo de Muestra:** 1 Muestra de Sedimento

**Análisis Completado:** 29-dic.-20

**Número reporte Gruentec:** 2012401-S004

**Fecha de Emisión:** 30-dic.-20

Identificación de la muestra:	EIA_MING ESTERO SANTA ANA FLUJO	Método Adaptado de Referencia / Método Interno
Fecha de Muestreo:	17-dic.-20	
No. Reporte Gruentec:	2012401-S004	
<b>Parámetros realizados en el Laboratorio</b>		
<b>Parámetros en Extracción Acuosa 2:1:</b>		
pH <sup>(1,2)</sup>	8.3	EPA 9045 D / MM-AG/S-01
Conductividad $\mu\text{S/cm}$ <sup>(1,2)</sup>	11680	EPA 9050 A / MM-AG/S-02
<b>Parámetros Generales en Suelos:</b>		
Humedad % <sup>(1,2)</sup>	70.7	ASTM-4959-07 / MM-S-02
<b>Metales en peso seco:</b>		
Cromo Hexavalente mg/kg <sup>(1,2)</sup>	<1	EPA 7196A / MM-AG/S-38
Aluminio mg/kg <sup>(1,2)</sup>	1569	EPA 6020 B / MM-AG/S-39
Arsénico mg/kg <sup>(1,2)</sup>	5.0	EPA 6020 B / MM-AG/S-39
Bario mg/kg <sup>(1,2)</sup>	54	EPA 6020 B / MM-AG/S-39
Cadmio mg/kg <sup>(1,2)</sup>	0.2	EPA 6020 B / MM-AG/S-39
Cobalto mg/kg <sup>(1,2)</sup>	15	EPA 6020 B / MM-AG/S-39
Cobre mg/kg <sup>(1,2)</sup>	46	EPA 6020 B / MM-AG/S-39
Cromo mg/kg <sup>(1,2)</sup>	42	EPA 6020 B / MM-AG/S-39
Hierro % <sup>(1,2)</sup>	2.7	EPA 6020 B / MM-AG/S-39
Mercurio mg/kg <sup>(1,2)</sup>	<0.1	EPA 6020 B / MM-AG/S-39
Plomo mg/kg <sup>(1,2)</sup>	15	EPA 6020 B / MM-AG/S-39
Vanadio mg/kg <sup>(1,2)</sup>	70	EPA 6020 B / MM-AG/S-39
Zinc mg/kg <sup>(1,2)</sup>	87	EPA 6020 B / MM-AG/S-39
<b>Hidrocarburos Aromáticos Policíclicos en peso seco:</b>		
Acenaftaleno mg/kg <sup>(1,2)</sup>	<0.1	EPA 8270 D / MM-S-22
Acenafteno mg/kg <sup>(1,2)</sup>	<0.1	EPA 8270 D / MM-S-22
Antraceno mg/kg *	<0.1	EPA 8270 D / MM-S-22
Benzo(a)antraceno mg/kg <sup>(1,2)</sup>	<0.1	EPA 8270 D / MM-S-22
Benzo(a)pireno mg/kg <sup>(1,2)</sup>	<0.1	EPA 8270 D / MM-S-22
Benzo(b)fluoranteno mg/kg <sup>(1,2)</sup>	<0.1	EPA 8270 D / MM-S-22
Benzo(g,h,i)perileno mg/kg <sup>(1,2)</sup>	<0.1	EPA 8270 D / MM-S-22
Benzo(k)fluoranteno mg/kg <sup>(1,2)</sup>	<0.1	EPA 8270 D / MM-S-22
Criseno mg/kg <sup>(1,2)</sup>	<0.1	EPA 8270 D / MM-S-22



Acreditación N° SAE LEN 05-008  
LABORATORIO DE ENSAYOS

## REPORTE DE ANÁLISIS

**Cliente:** JAN DE NUL N.V

Ed. Torre The Point – Puerto Santa Ana, piso 32, oficina 2207 Telf:  
0969478880

**Atn:** Ing. Yaliza García

**Proyecto:** EIA-MING

**Muestra Recibida:** 17-dic.-20

**Tipo de Muestra:** 1 Muestra de Sedimento

**Análisis Completado:** 29-dic.-20

**Número reporte Gruentec:** 2012401-S004

**Fecha de Emisión:** 30-dic.-20

<b>Identificación de la muestra:</b>	<b>EIA_MING ESTERO SANTA ANA FLUJO</b>	<b>Método Adaptado de Referencia / Método Interno</b>
<b>Fecha de Muestreo:</b>	<b>17-dic.-20</b>	
<b>No. Reporte Gruentec:</b>	<b>2012401-S004</b>	
<b>Hidrocarburos Aromáticos Policíclicos en peso seco:</b>		
Dibenzo(a,h)antraceno mg/kg <sup>(1,2)</sup>	<0.1	EPA 8270 D / MM-S-22
Fenantreno mg/kg <sup>(1,2)</sup>	<0.1	EPA 8270 D / MM-S-22
Fluoranteno mg/kg <sup>(1,2)</sup>	<0.1	EPA 8270 D / MM-S-22
Fluoreno mg/kg *	<0.1	EPA 8270 D / MM-S-22
Indeno(1,2,3 c,d) pireno mg/kg <sup>(1,2)</sup>	<0.1	EPA 8270 D / MM-S-22
Naftaleno mg/kg <sup>(1,2)</sup>	<0.1	EPA 8270 D / MM-S-22
Pireno mg/kg <sup>(1,2)</sup>	<0.1	EPA 8270 D / MM-S-22
<b>Parámetros Orgánicos en peso seco:</b>		
Hidrocarburos Totales de petróleo (C8-C40) mg/kg <sup>(1,2)</sup>	<50	EPA 8015 D / MM-S-23

**Registros y Acreditaciones:**

<sup>(1)</sup> Acreditación No. SAE LEN 05-008

<sup>(2)</sup> Registro SA / MDMQ No. LEA-R-005

Los ensayos marcados con (\*) no están dentro del alcance de acreditación del SAE

Todos los parámetros presentados fueron realizados en el Laboratorio Matriz Quito, exceptuando los marcados con las letras r, s) ó t)

INCERTIDUMBRE (U) para pH = 0.2 unidades

INCERTIDUMBRE (U):

Conductividad en sólidos = 11%; Cromo Hexavalente en suelo = 8%; Humedad = 5%; Metales en sólidos = 28%; HAP

Suelo = 30%; TPH suelo = 26%

Cálculo: C +/- (UxC/100) en donde: C=valor medido; U= incertidumbre %.

GRUNtec  
 OÙVÜÖŠŠÖÅ  
 UÜÜÖE  
 OÙVÜÖŠŠÖÅ  
 UÜÜÖE

**Ing. Isabel Estrella**

**Gerente de Operaciones**

Nota 1: Estos análisis, opiniones y/o interpretaciones están basados en el material e información provistos por el cliente para quien se ha realizado este informe en forma exclusiva y confidencial. Esta información podría afectar la validez de los resultados, Gruentec Cía. Ltda. no se responsabiliza por dicha información.

Nota 2: La toma de muestras fue realizada por el personal técnico de Gruentec Cía. Ltda., se adjunta el registro de muestreo como parte del informe. La identificación de la muestra, y el nombre del proyecto es información entregada por el cliente, Gruentec no se responsabiliza por la misma.

Nota 3: El cliente puede solicitar la fecha de análisis de los parámetros en caso de requerirlo.

**REGISTRO DE TOMA DE MUESTRA SIMPLE  
SUELOS/SEDIMENTOS**



INFORMACIÓN GENERAL						
<b>EMPRESA:</b>	JAN DE NUL N.V					
<b>ACTIVIDAD DE LA EMPRESA:</b>	Prestación de servicios relacionados con la construcción y el mantenimiento de infraestructura marítima a nivel internacional. Siendo el dragado su enfoque principal.					
<b>PROYECTO:</b>	Monitoreo mensual de sedimentos - EIA MIMG					
<b>DIRECCIÓN TOMA DE MUESTRA:</b>	Provincia Guayas, cantón Guayaquil, parroquia Posorja, sector Canal de Guayaquil - Posorja					
<b>TÉCNICO EMPRESA:</b>	Ing. Yaliza García					
<b>TÉCNICO GRUENTEC:</b>	Ing. José Barba / Ing. Erick Moreno					
IDENTIFICACIÓN DE LA MUESTRA						
<b>Identificación de la muestra:</b>	EIA MING_ESTERO SANTA ANA-FLUJO			<b>Identificación Gruentec:</b>	JDN-2012401-S004	
<b>Fecha y hora de toma de muestra:</b>	17/12/2020 10:50			<b>Cadena de Custodia N°:</b>	17853	
<b>Fecha de análisis completado (1):</b>	27/12/2020			<b>Fecha de emisión (2):</b>	30/12/2020	
	<b>Coordenadas geográficas (3):</b>	17 M	E	618868	<b>Error:</b>	± 3
			N	9749424	<b>Datum:</b>	WGS 84
METODOLOGÍA						
<p>La toma de muestras de agua se basa en lo establecido en las normas y metodologías de referencia:</p> <ul style="list-style-type: none"> <li>- Norma de Calidad Ambiental del Recurso Suelo y criterios de remediación para suelos contaminados, ANEXO 2, A.M. 097, LIBRO VI, TULSMA.</li> <li>- Norma Técnica de Suelos (NT004). Código Municipal para el Distrito Metropolitano de Quito.</li> <li>- Capítulo 1 (sección 3,4 y 5) y capítulo 2 (sección 1) del Manual para muestreo de aguas y sedimentos, Dirección del Medio Ambiente.</li> <li>- Norma ASTM Designación: D6044 - 96. Guía estándar para muestreo representativo para el manejo de desechos y medios contaminados.</li> <li>- Norma ASTM Designación: D6044 - 96 Práctica estándar para muestrear suelos y medios contaminados con barrenos manuales.</li> <li>- Norma ASTM Designación: D4687 - 95 Guía estándar para la planificación general de muestreo de desechos.</li> <li>- Norma NTE INEN-ISO 10381-4: 2014-01. Calidad del Suelo. Muestreo. Parte 4: Guía de procedimiento para la Investigación de sitios naturales, casi naturales y cultivados.</li> </ul>						
CRITERIO DE TOMA DE MUESTRA						
Caracterización de suelos en función de los requerimientos del cliente.						
El criterio de toma de muestra ha sido definido por el cliente.						
SITIO DE MUESTREO						
Descripción física y observaciones del sitio de toma de muestra						
Muestra de sedimento tomada en altamar en marea alta, según las coordenadas proporcionadas por el cliente y que constan en su PMA. Muestra tomada en el sitio denominado "Estero Santa Ana"						
<b>Condiciones meteorológicas (Alto-Medio-Bajo-Ausencia)</b>	<b>Lluvia:</b>	Ausencia	<b>Humedad:</b>	Medio	<b>Viento:</b>	Bajo
CARACTERÍSTICAS DE LA MUESTRA (4) (Ausencia o Presencia)						
<b>Peso aproximado de la muestra (kg)</b>	1					
<b>Olor</b>	Ausencia		<b>Raíces</b>	Ausencia		
<b>Color (5)</b>	Olivo grisáceo - 5Y4/2		<b>Piedras/Rocas</b>	Ausencia		
<b>Profundidad (m)</b>	14		<b>Textura</b>	Limoso		
<b>Humedad</b>	Presencia		<b>Compacto o Disgregado</b>	Compacto		
<b>Equipos y materiales utilizados:</b>	Draga manual tipo Van Veen, guantes, funda ziploc, cámara, GPS, pala					
Apariencia de la muestra (percepción del técnico a cargo)						
Muestra no presenta características adicionales						

IDENTIFICACIÓN DE LA MUESTRA			
Identificación de la muestra:	EIA MING_ESTERO SANTA ANA-FLUJO	Identificación Gruentec:	JDN-2012401-S004

**Notas:**

- (1) Fecha de finalización del registro de campo.
- (2) Fecha de reporte de resultados al cliente por Gruentec Cía Ltda.
- (3) Coordenadas geográficas proporcionadas por el cliente, podrán diferir hasta 30 metros de la registrada por el equipo GPS, lo cual puede deberse a la apreciación del equipo, condiciones topográficas y las señales satelitales disponibles.
- (4) Características físicas de la muestra observadas por el técnico en campo.
- (5) Sistema de notación Munsell y atributos cromáticos en suelo húmedo y seco.

N/A: no aplica ; n.d.: no determinado

**MAPA DE UBICACIÓN DEL PUNTO DE TOMA DE MUESTRA**



**FOTOGRAFÍAS DEL PUNTO DE TOMA DE MUESTRA**



Fotografía 1. Panorámica del sitio de toma de muestra



Fotografía 2. Sitio de toma de muestra



Fotografía 3. Homogenización de la muestra



Fotografía 4. Muestra recolectada

GRUNtec  
ENVIRONMENTAL SERVICES

GRUNtec  
ENVIRONMENTAL SERVICES  
CALLE 10 N. #10-1000 QUITO, ECUADOR  
TEL: +593 2 2222 2222  
WWW.GRUNTEC.COM

Ing. Isabel Estrella  
Gerente de Operaciones